



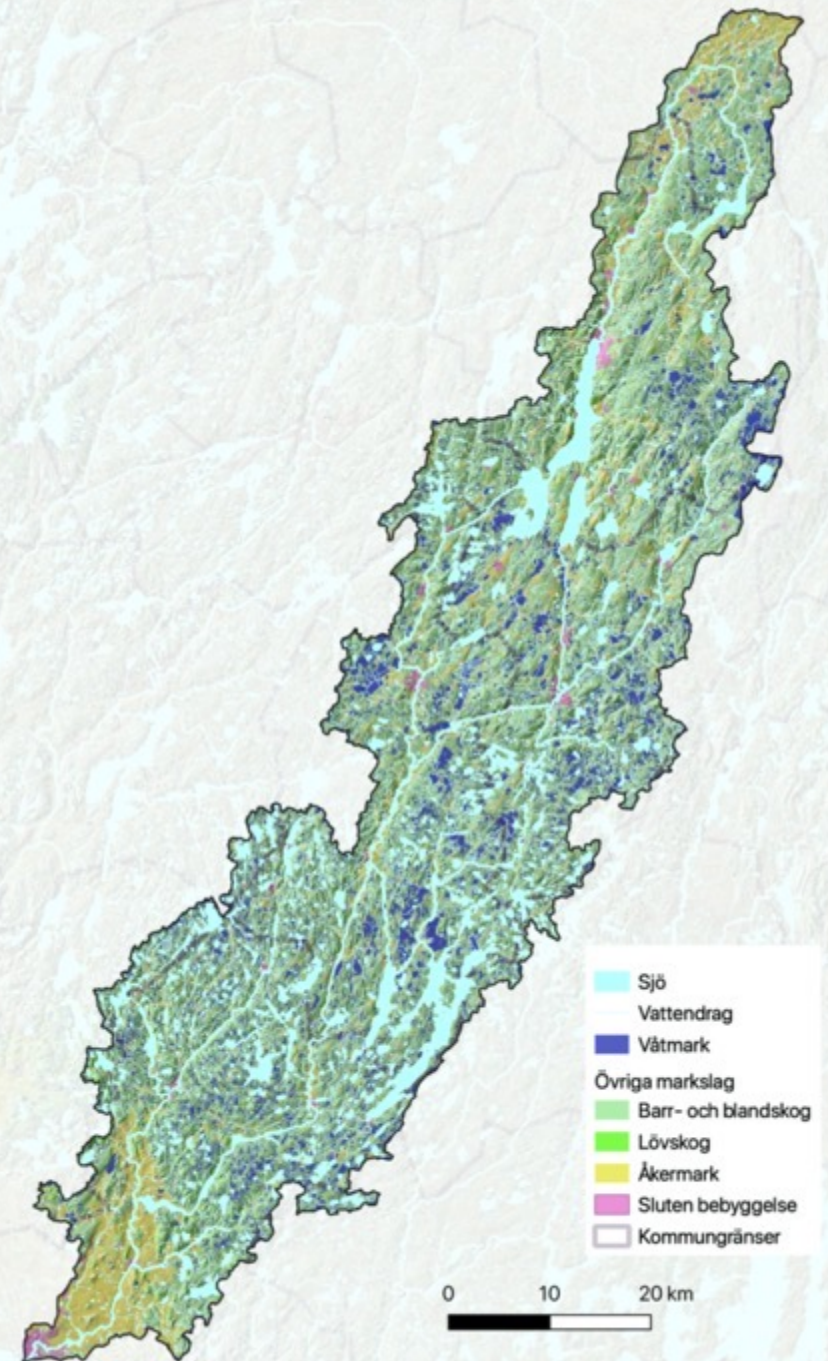
Ätrons vattenråd

- Avrinningsområdesbaserad
samverkan

Hemsida: <https://atransvattenrad.se>



Vatten förenar
allt levande



Våtmarker,
vattendrag,
sjöar,
grundvatten



EU:s vattendirektiv

”Vatten är ingen vara vilken som helst utan ett arv som måste skyddas, försvaras och behandlas som ett sådant.”

Vattendistrikt I Europa



Vattenråd i Sverige

samt avrinningsområden
och kustområden



Ledord

- Lokalt deltagande
- Samverkan
- Helhetssyn

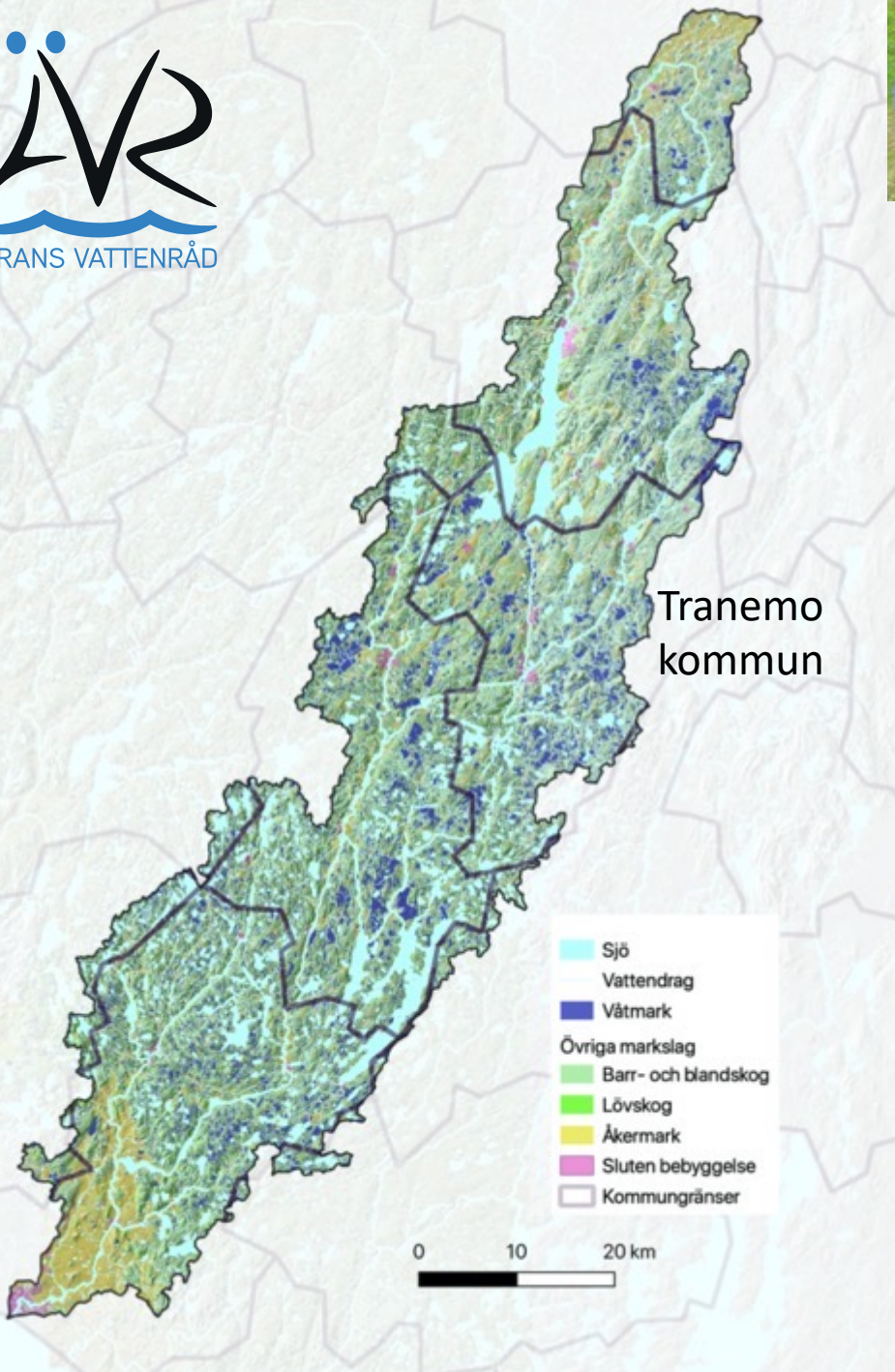


EU:s 6-åriga
vattenförvaltningscykel



Vad är Ätrans vattenråd?

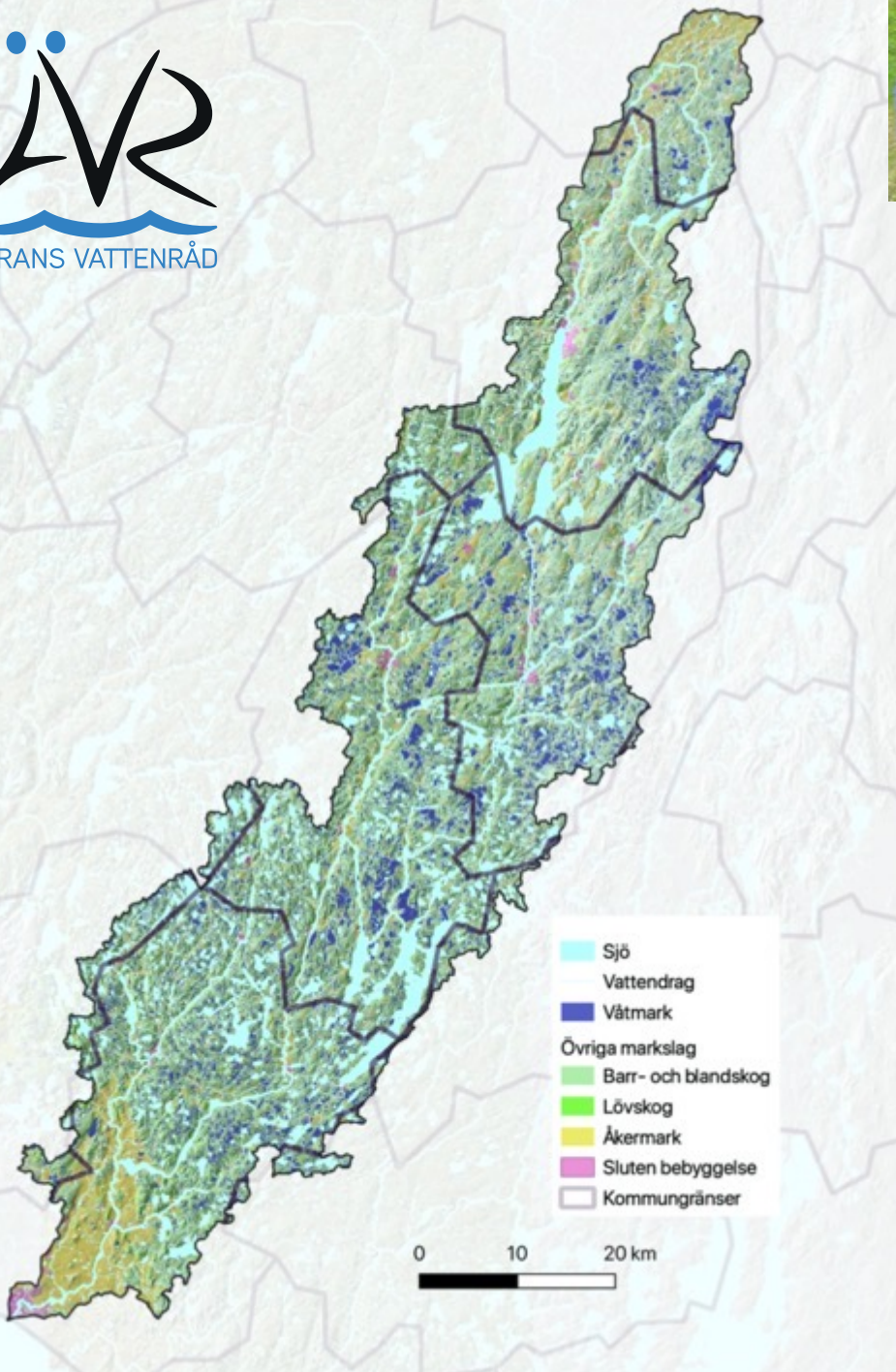
- En **ekonomisk förening** och **mötesplats för samarbete** kring Ätrans vattensystem och förbättringar av vattenkvalitet och ekosystem (både grundvatten och ytvatten)
- Bildades 2007. Tidigare ett vattenvårdsförbund från 1973.
- Vattenrådet har **33 medlemmar** (kommuner (7), företag, föreningar, intresseorganisationer....)
- Serviceavgift och medlemsavgift
- Söker pengar för projekt
- Har **åtgärdssamordnare** 2020-2024





Vad gör Ätrans vattenråd?

- Årlig **vattenprovtagning** i hela systemet (Samordnad recipientkontroll, SRK).
- **Kartläggning** av biotoper i vattendragen, våtmarker och miljöer längs med vattendrag.
- **Åtgärder och projekt för bättre vattenmiljö**: som biotopförbättringar, borttagning av vandringshinder, anläggning av våtmarker mm. Ett 40-tal projekt har genomförts eller pågår sedan 2016.
- **Möten** samt **temadagar** om dagvatten, vattenbrist, vattenkraft, Blå hälsa mm.
- **Samverkan, samarbete och nätverksbyggande** med markägare, lokala grupper, skolor, intresseorganisationer, föreningar, företag och kommuner i vattenrådet.
- **Yttranden** på remisser mm.



Organisation

- **Styrelse** med representanter från kommuner (politiker), intresseorganisationer, företag, ideella föreningar
- **Årsmöte** med ombud för medlemsorganisationerna
 - Beslut om budget, verksamhetsplan, val av styrelse mm.
- **Kontakter med tjänstepersoner** på kommuner, VA-bolag
- **Samordnare/sekreterare**
 - Samordning, projektledning, processledning
 - Vissa vattenråd har även åtgärdssamordnare





Åtgärdssamordnare

2020-2024

- Gå igenom vilket **underlag** som finns.
- **Lyssna på idéer** från vattenrådet, lokala föreningar och markägare.
- Ta fram egna **förslag och prioritera åtgärder**.
- **Kontakta** markägare, företag, föreningar, kommuner och myndigheter för att undersöka deras intresse för att närvara i vattenrådets projekt.
- **Vattendragsvandringar** och andra möten i fält för att väcka intresset för vatten och åtgärder.
- Hjälpa till med **ansökningar, anmälning** och **tillstånd**.
- Skapa **vinn-vinn** situationer och en helhetssyn för tex biologisk mångfald, ekosystemtjänster, rekreation, pedagogik och hållbar markanvändning.
- Uppmuntra till lokala **vattengrupper**.



Möten och samarbete

- Utgår från det lokala
- Utformar mål och arbete tillsammans
- Lär av varandra
- Nya kontakter och idéer
- Samarbete



Temadag om dagvatten



Vattendragsvandring med dikningsföretag vid Vartofta



Arbetsgrupper för lokala vattenprojekt



Temadag om vatten och hälsa

Vattenpedagogik

- för barn och vuxna

- Samarbete med skolor
- Vatten som pedagogisk utgångspunkt
- Att utforska platsen i ett sammanhang
- Naturguideutbildning

<https://atransvattenrad.se/skolor/>



Att utforska natur tillsammans

Kinds Golfklubb

<https://atransvattenrad.se/utforska-naturen-tillsammans/>



Årlig vattenprovtagning (Samordnad recipientkontroll)

<https://atransvattenrad.se/arsrapporter/>

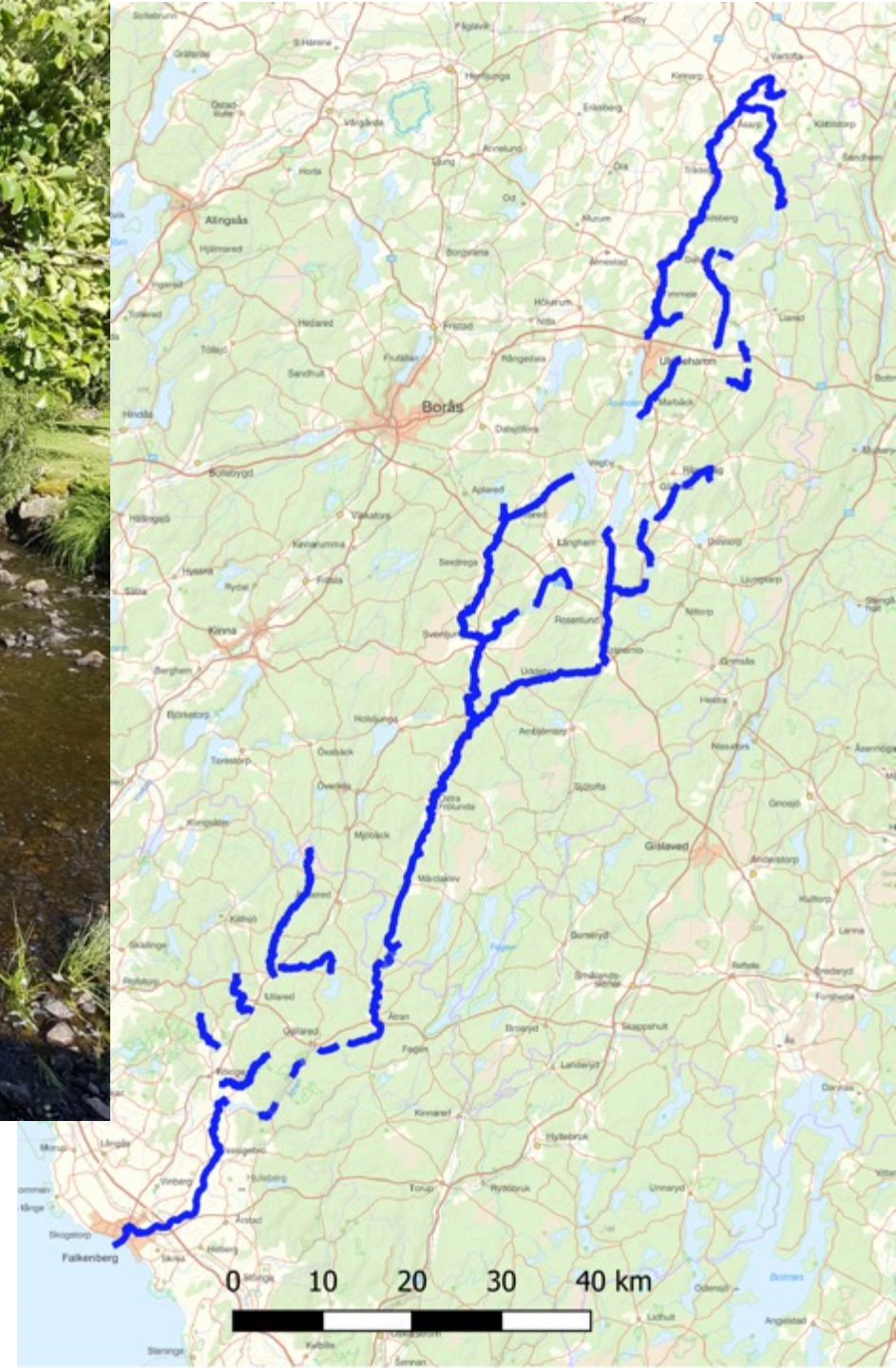
- Näring (kväve och fosfor)
- pH
- Grumlighet och färg
- Växtplankton och syre i sjöar
- Metaller t ex Hg, Cr, As, Pb, Cd
- Bioindikatorer: kiselalger, bottenfauna, växtplankton
- Elfiske



Foto: Ingela Danielsson



Kartläggning -Biotopkartering

- Större delen av Ätran och många biflöden har inventerats under 2020-22
- Viktigt kunskapsunderlag
- Åtgärdsförslag för biotopförbättringar och fiskvandring




Statusklassning enligt vattenmyndigheten

(exempel på vattendrag i Viskans avrinningsområde i Borås)

 Hög ekologisk status
 God ekologisk status.

 Måttlig ekologisk status.

 Otillfredsställande ekologisk potential

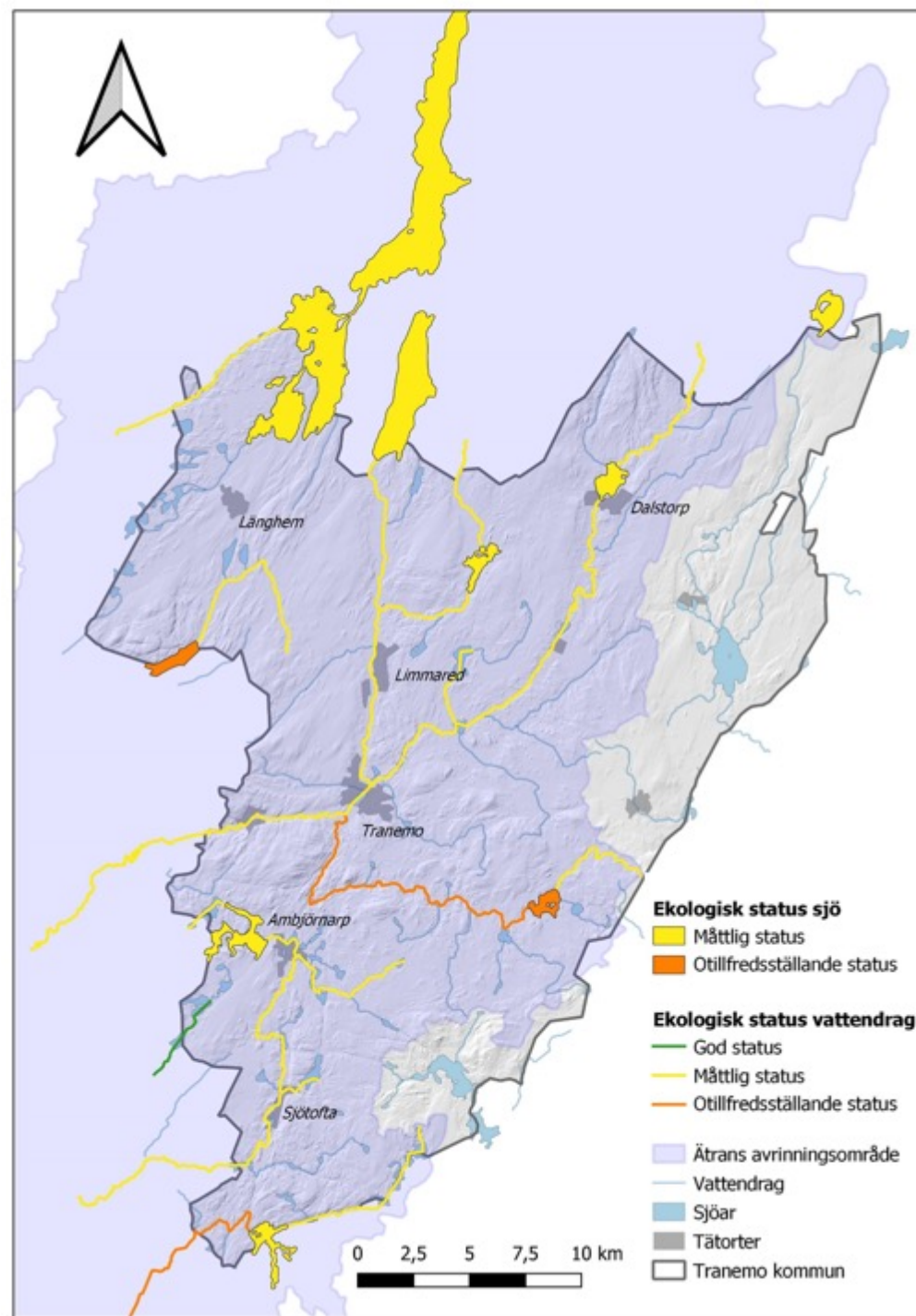
 Dålig ekologisk potential

Sjö		Sammanvägd Ekologisk status	Ekologisk status					Kemisk status
ID	Namn		Biologiska kvalitetsfaktorer (Fisk, Bottenfauna, Kiselalger)	Fysikaliska-Kemiska kvalitetsfaktorer Näringsämnen Försurning		Hydro-morfologi Konnektivitet Morfologi		Prioriterade ämnen
WA29343989	Dalstorpasjön	Yellow	Yellow	Blue	Grey	Red	Green	Red
WA32464039	Grytteredssjön	Yellow	Yellow	Yellow	Grey	Red	Blue	Red
WA35033061	Gräskan	Yellow	Yellow	Grey	Green 1	Red	Green	Red
WA30329443	Lillasjö	Yellow	Yellow	Grey	Grey	Orange	Blue	Red
WA88466804	Marjebosjön	Orange	Orange	Grey	Yellow 1	Red	Green	Red
WA46864777	Simmesjön	Orange	Yellow	Yellow	Grey	Orange	Blue	Red
WA24950899	Sämsjön	Yellow	Yellow	Green	Grey	Red	Green	Red
WA41371550	Trehörningen	Yellow	Yellow	Blue	Green 1	Orange	Green	Red
WA50681234	Visen	Yellow	Yellow	Grey	Green 2	Red	Blue	Red
WA17752536	Åsunden	Yellow	Yellow	Green	Grey	Orange	Green	Red

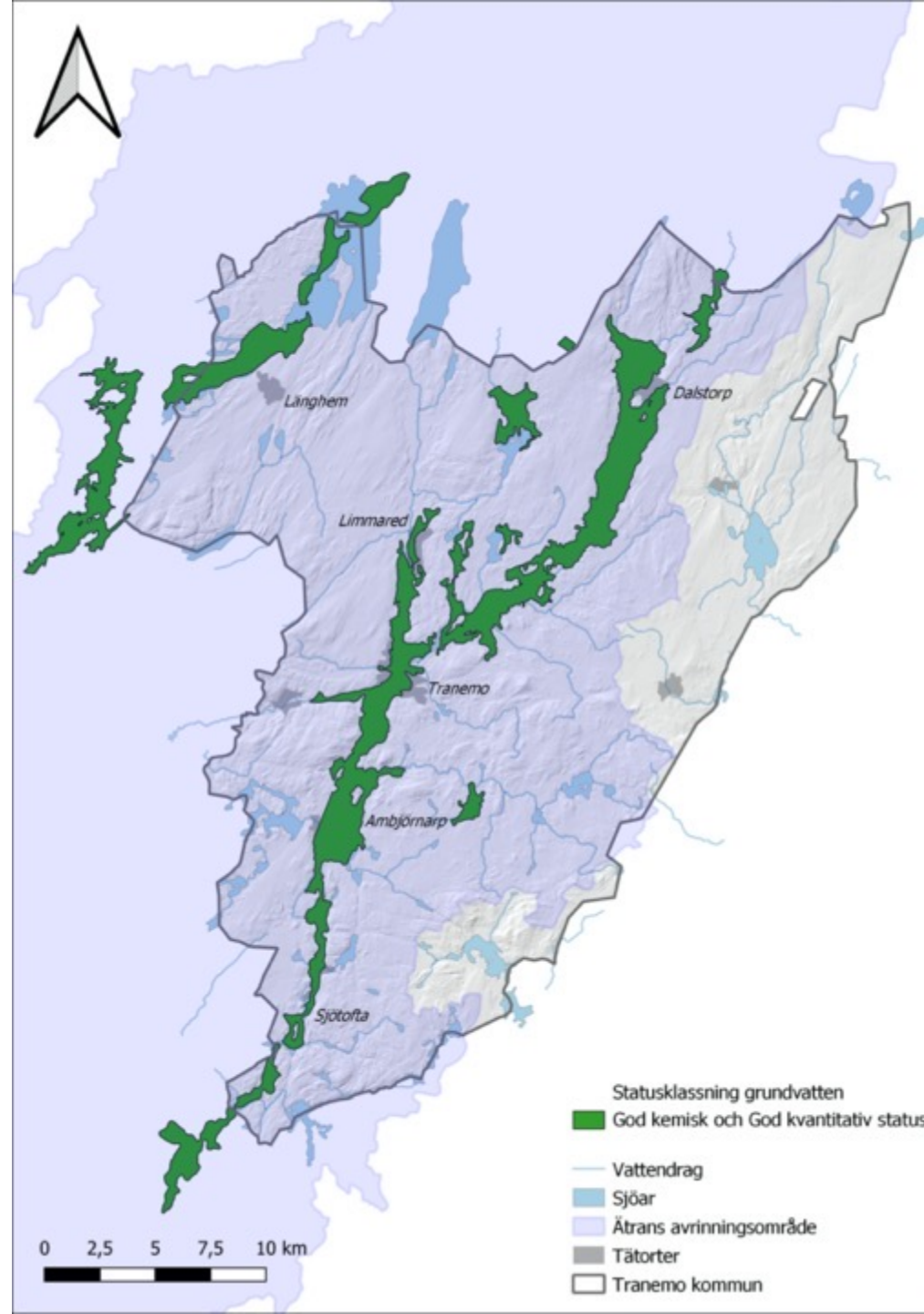
Vattendrag		Sammanvägd Ekologisk status	Ekologisk status					Kemisk status
ID	Namn		Biologiska kvalitetsfaktorer	Fysikaliska-Kemiska kvalitetsfaktorer		Hydro-morfologi		Prioriterade ämnen
			(Fisk, Bottenfauna, Kiselalger)	Näringsämnen	Försurning	Konnektivitet	Morfologi	
WA12135290	Assman: Genom Tranemosjön							
WA37472304	Assman: sammanflödet med Musån - sammanflödet med Ätran							
WA58938549	Drägvedsån							
WA41061394	Getevadsån/Olt orpsån: Bystadsjön - Gryttersdssjön							
WA48492011	Grvsjöån			1				
WA17992642	Jälmån: nedströms Dalstorpasjön							
WA60366597	Jälmån: uppströms Dalstorpasjön - Grönahög							
WA63118670	Kvarnabäcken							
WA17127163	Kvarntorpsån: Gräskan - Fegen							
WA26926743	Lillån: Genom Opperhalen till Visen			2				
WA63740411	Lillån: Spaden - sammanflödet med Mörkebäcken							
WA32373629	Lillån: uppströms Simmesjön							

Vattendrag		Sammanvägd Ekologisk status	Ekologisk status					Kemisk status
ID	Namn		Biologiska kvalitetsfaktorer	Fysikaliska-Kemiska kvalitetsfaktorer		Hydro-morfologi		Prioriterade ämnen
			(Fisk, Bottenfauna, Kiselalger)	Näringsämnen	Försurning	Konnektivitet	Morfologi	
WA34316369	Musån: Mariebosjön - sammanflödet med Assman			5				
WA50559720	Musån: uppströms Mariebosjön			5				
WA78775159	Månstadsån							
WA13619089	Mörkebäcken			6				
WA91465721	Pinskån: uppströms Gräskan			6				
WA54670854	Sämån: Sämsjön - S Åsarp							
WA44608545	Åsarpsån: Gryttersdssjön - sammanflöde med Månstadsån							
WA60475984	Ätran: Åsunden - Hillared							
WA53109846	Örebäcken							

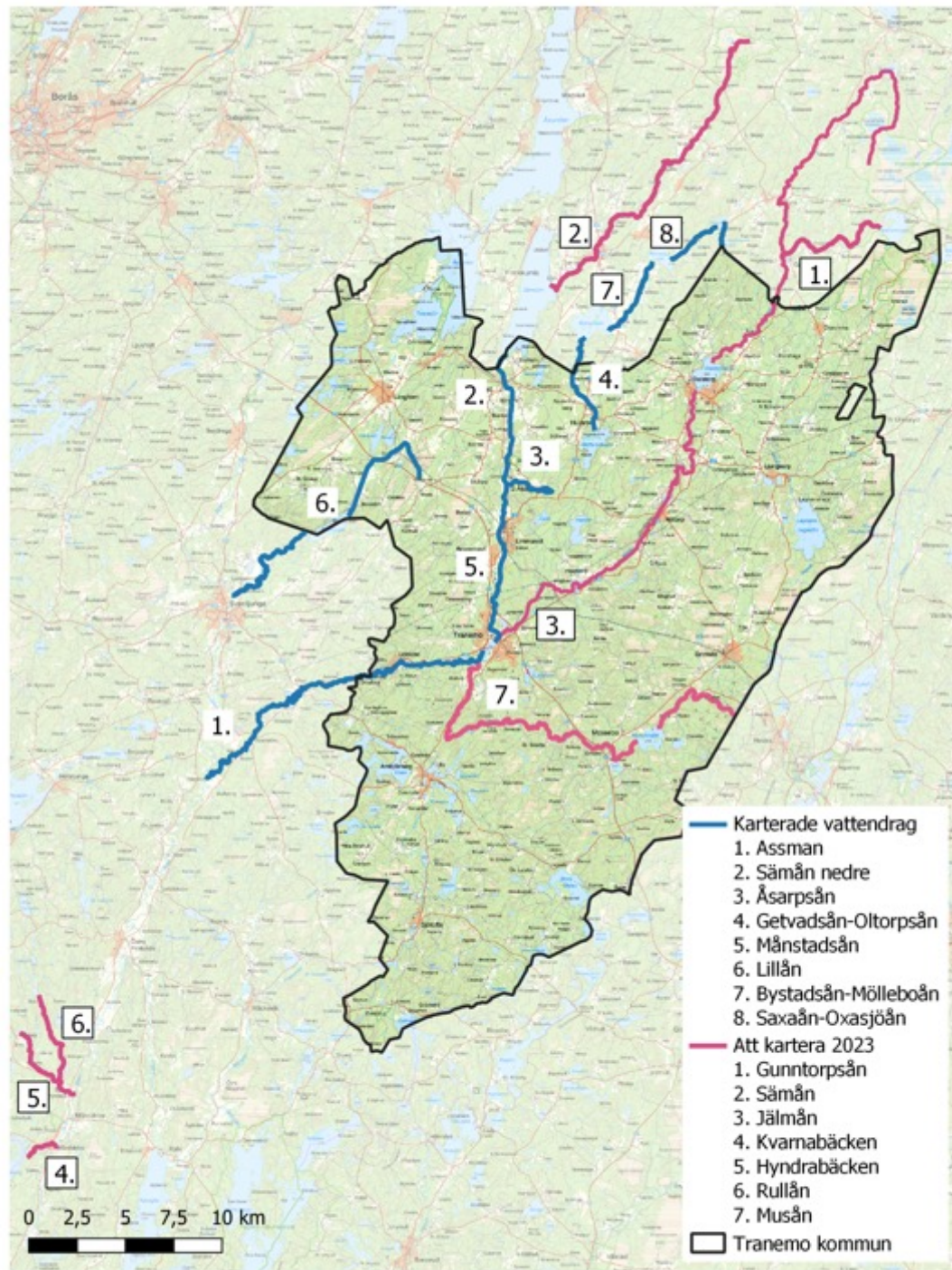
Ekologisk status för ytvatten enligt Vattenmyndigheten



Status för grundvatten enligt Vattenmyndigheten

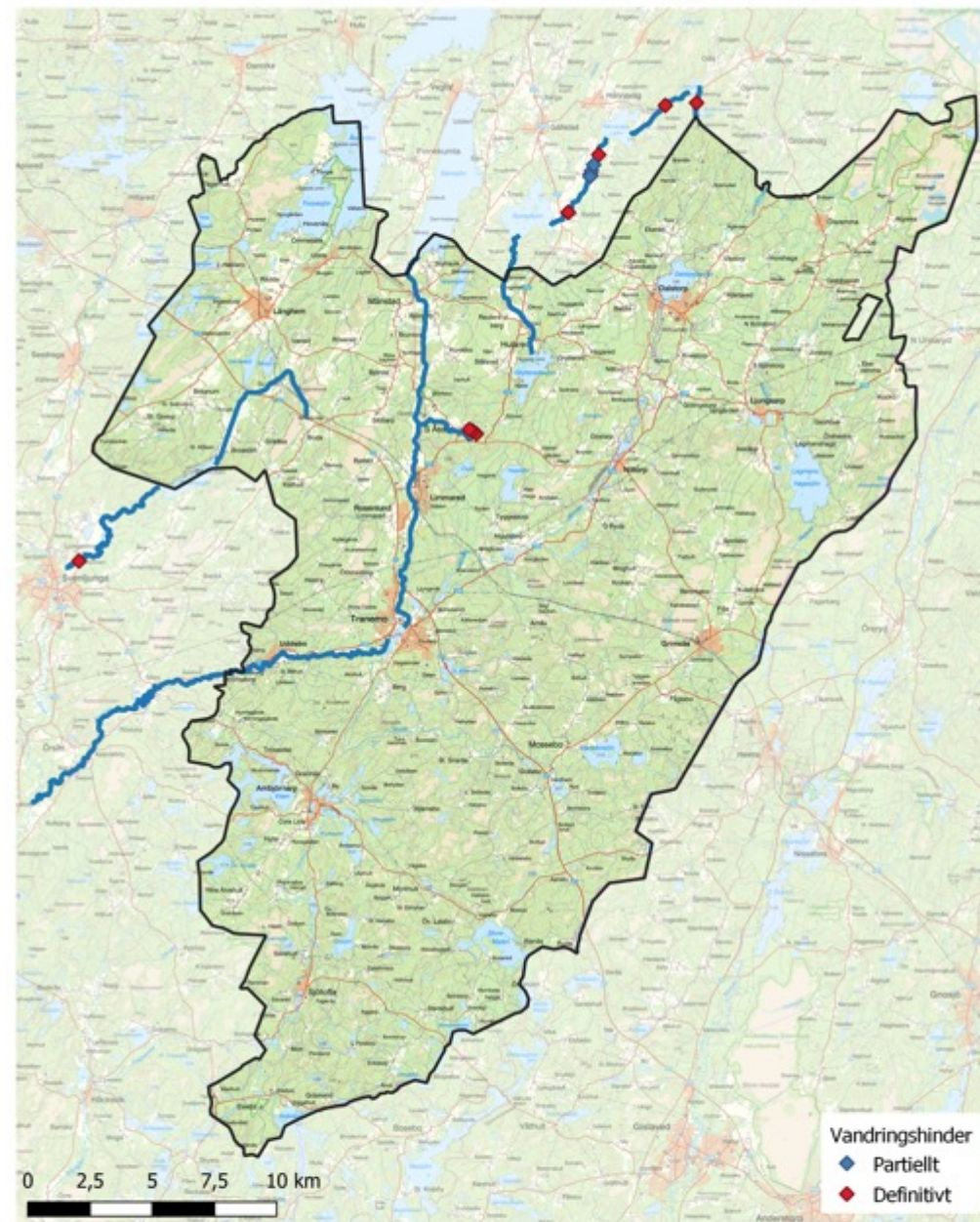
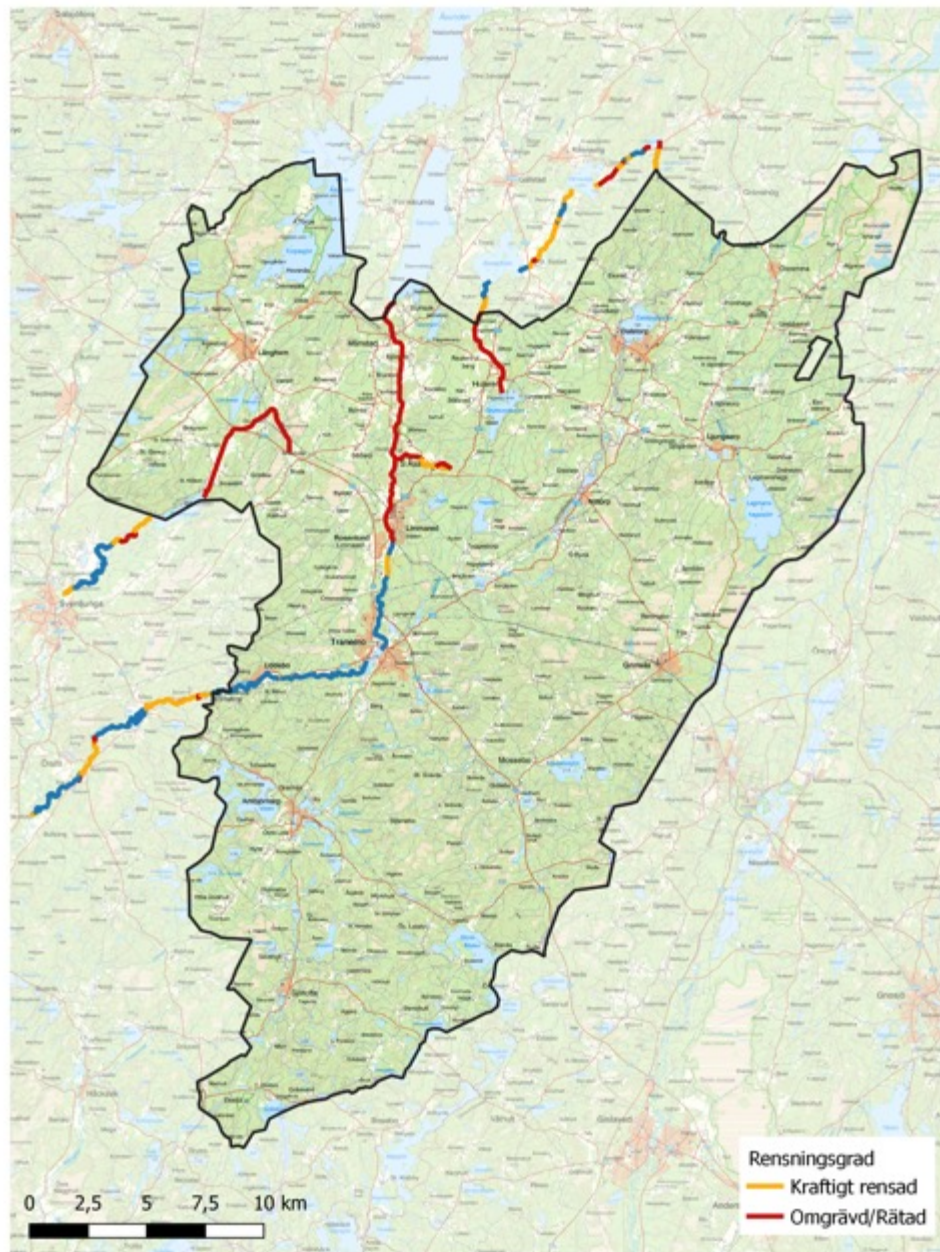


Karterade vattendrag



Påverkan

Rensning
och
vandringshinder

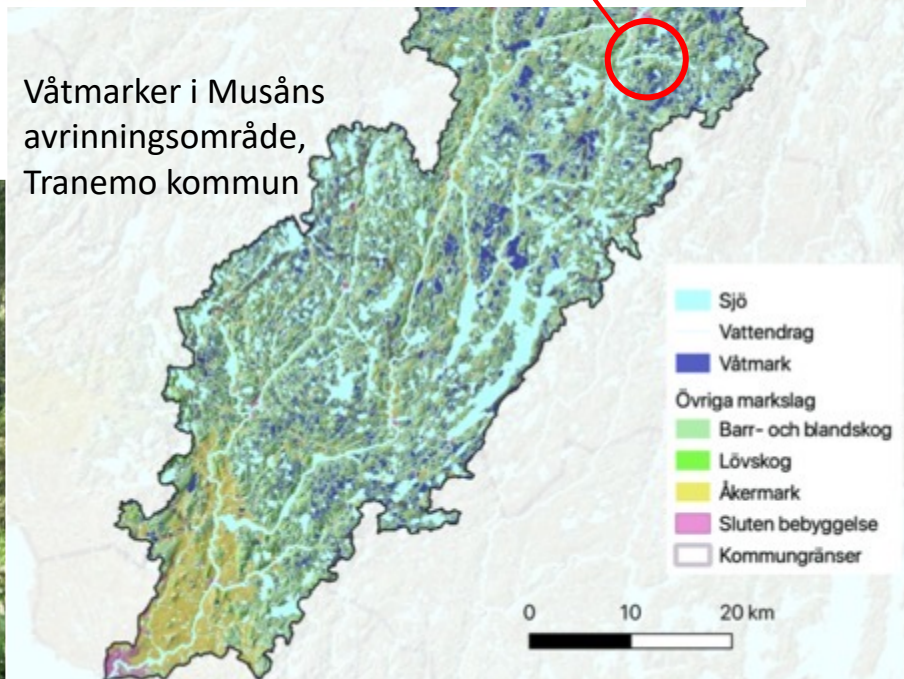
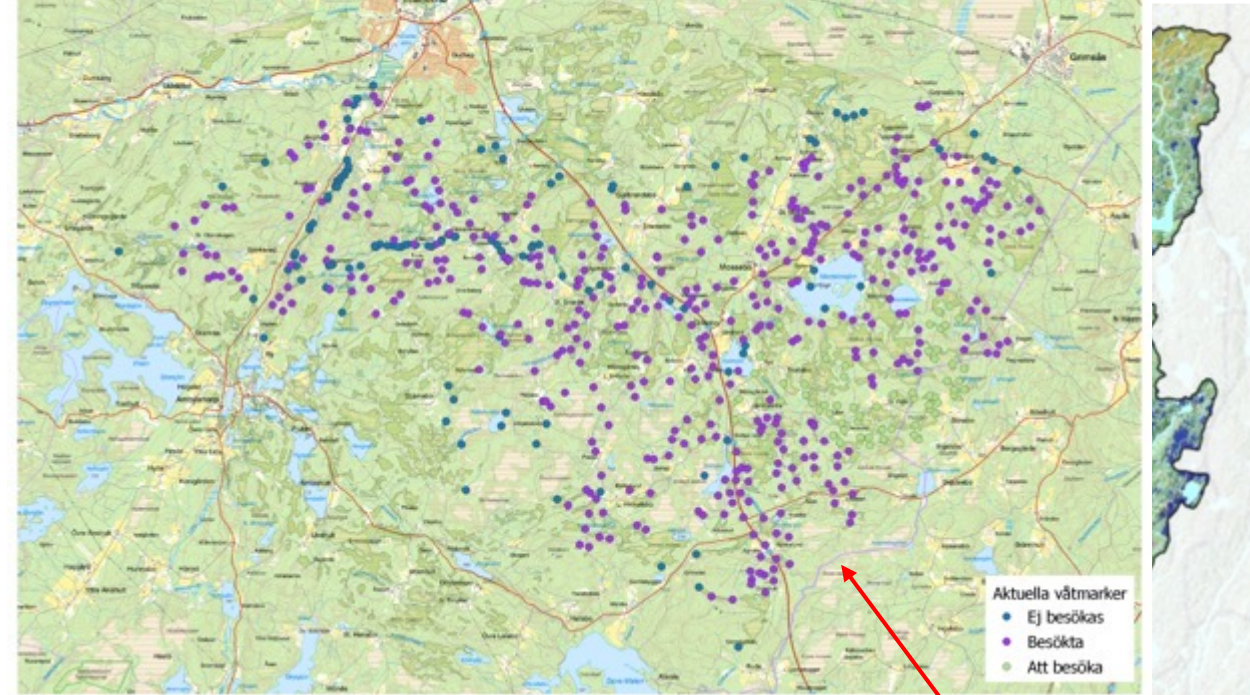


Kartläggning

-Våtmarker

Att hålla vatten i landskapet

- Inventering av våtmarker för återvätning 2022-23
- 1500 våtmarker i skogsmark i fem kommuner
- Viktiga för vattentillgång, klimatanpassning, ekosystem, livsmedel, lagring av koldioxid mm.
- Många kan återvätas genom att gamla diken pluggas utan att påverka skogsbruket



Exempel på åtgärder som görs

- Skapa vandringsvägar för fisk
- Biotopåtgärder i vattendrag
- Våtmarksanläggning
- Skyddszoner och svämplan



Det nya åtgärdsprogrammet 2021-2027

Kommunerna, åtgärd 1: Vattenplanering

Kommunerna ska genomföra en **förvaltningsövergripande vattenplanering med en helhetssyn utifrån ett avrinningsområdesperspektiv**. Vattenplaneringen ska ha fokus på de yt- och grundvattenförekomster där det behövs åtgärder för att miljö kvalitetsnormerna ska kunna följas.

Den förvaltningsövergripande vattenplaneringen ska dessutom innehålla

- a) en **plan för vattenanvändning i ett förändrat klimat** med utgångspunkt i den regionala vattenförsörjningsplanen.

Åtgärden bör också innehålla

- b) en **plan för samverkan med berörda kommuner** inom kommunens avrinningsområden.

MUSA

– Metodutveckling för avrinningsområdesbaserad samverkan
2021-2024

Syften

Modell för samverkan? Hur ska vi arbeta?

- Vad är **behoven**?
- Hur använder vi de begränsade resurserna bättre och **får mer gjort**?
- Hur få bättre **helhetssyn, långsiktighet** och **hållbarhet**?

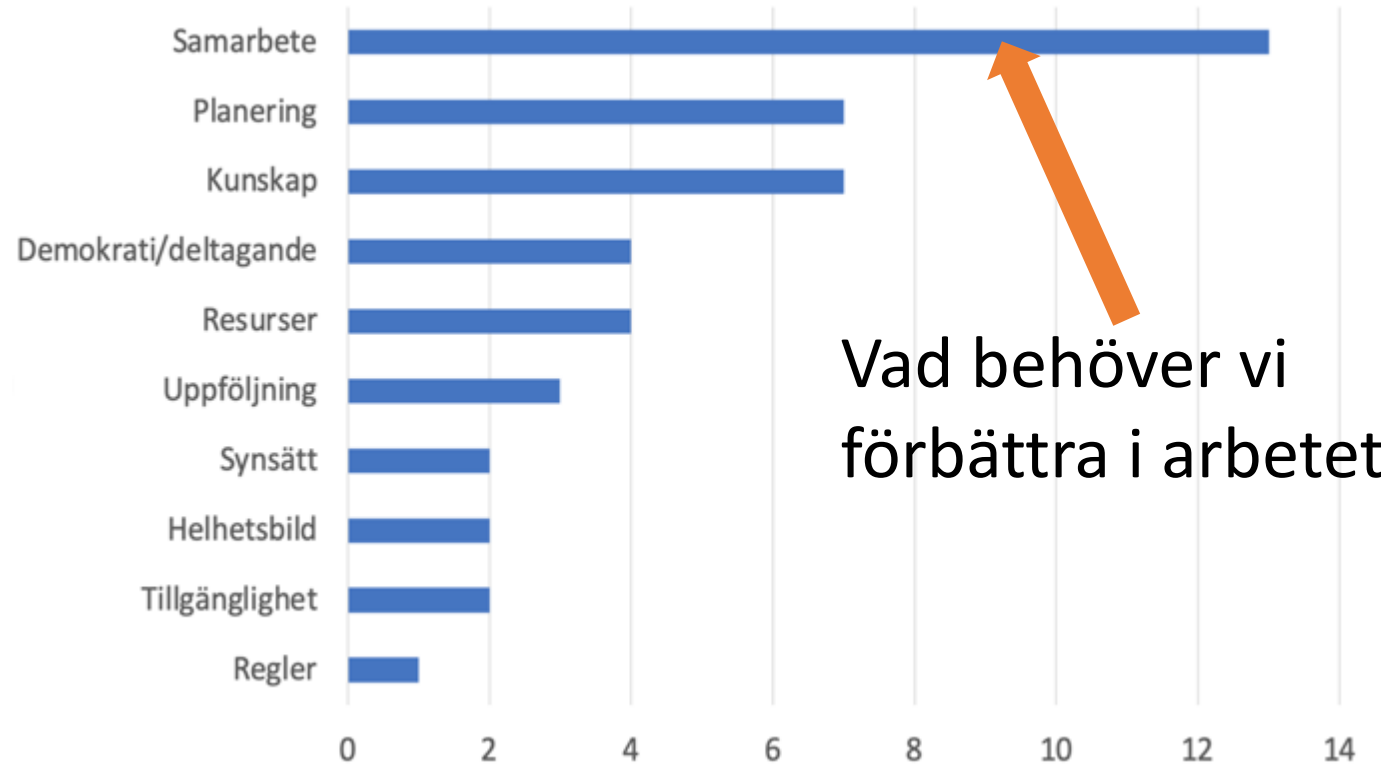
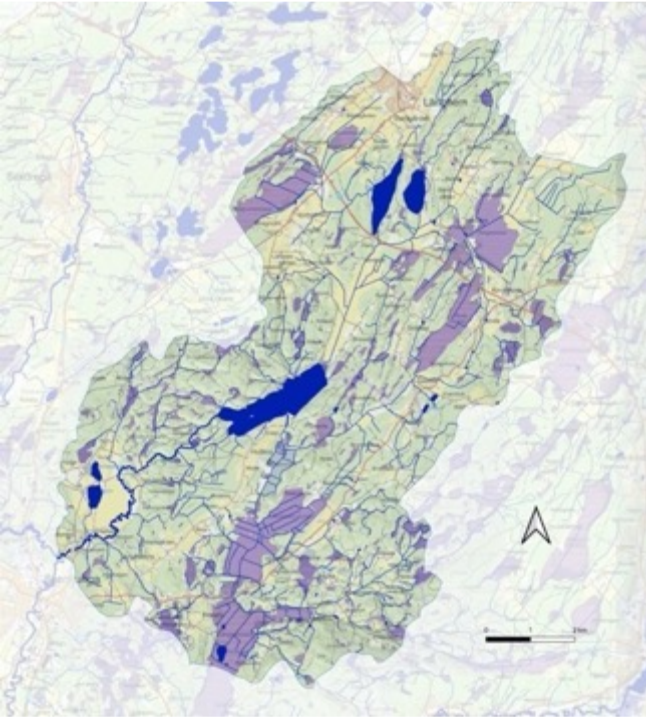
En hjälp att genomföra vattenförvaltningen efter kommunens behov och förutsättningar

- **Erfarenhets-** och **kunskapsutbyte**: kommuner, vattenråd, länsstyrelser
- **Samverkan** och **stöd**: länsstyrelse och vattenråd
- Samverkan mellan **parallella frågor** med koppling till vatten



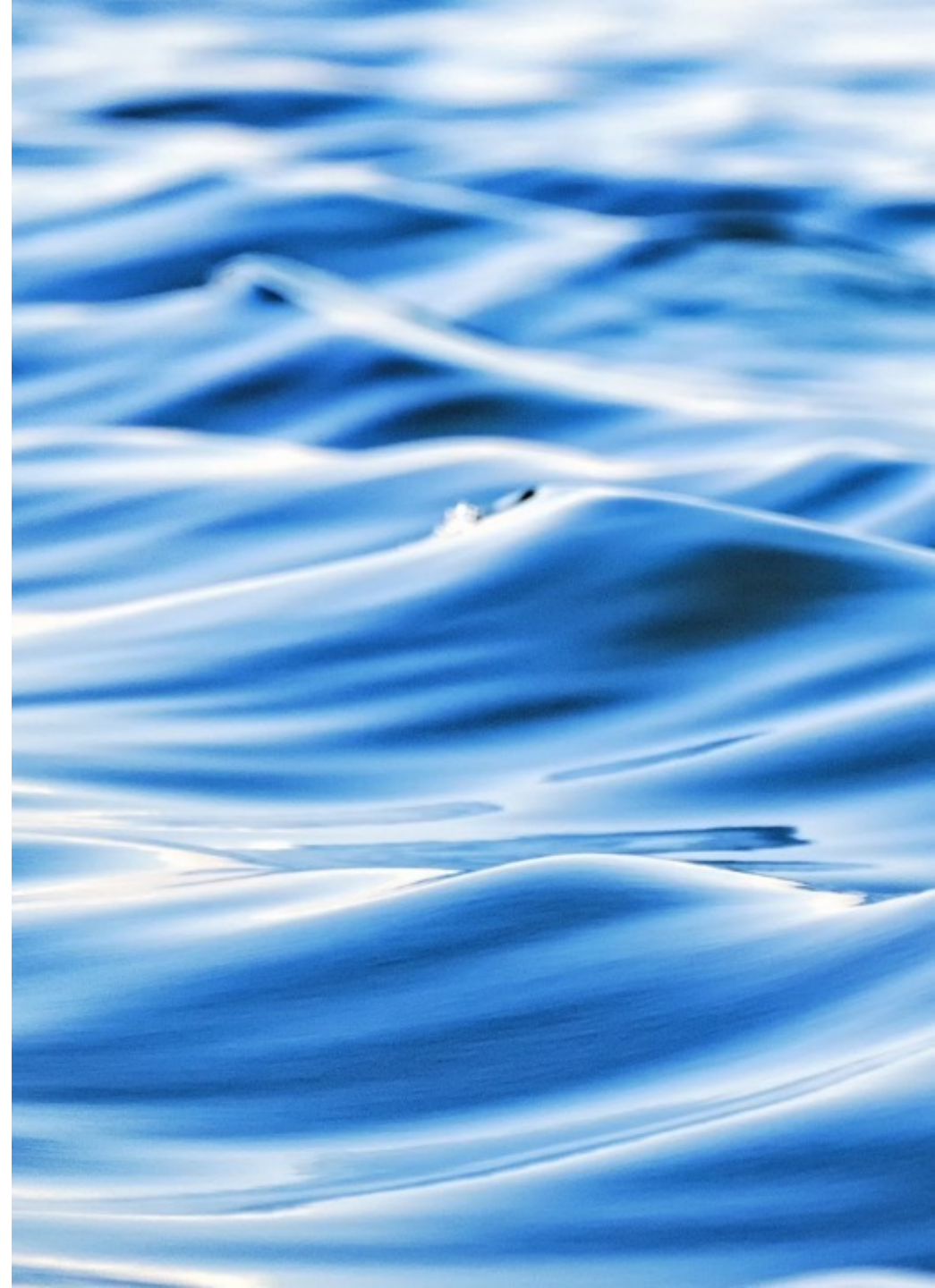
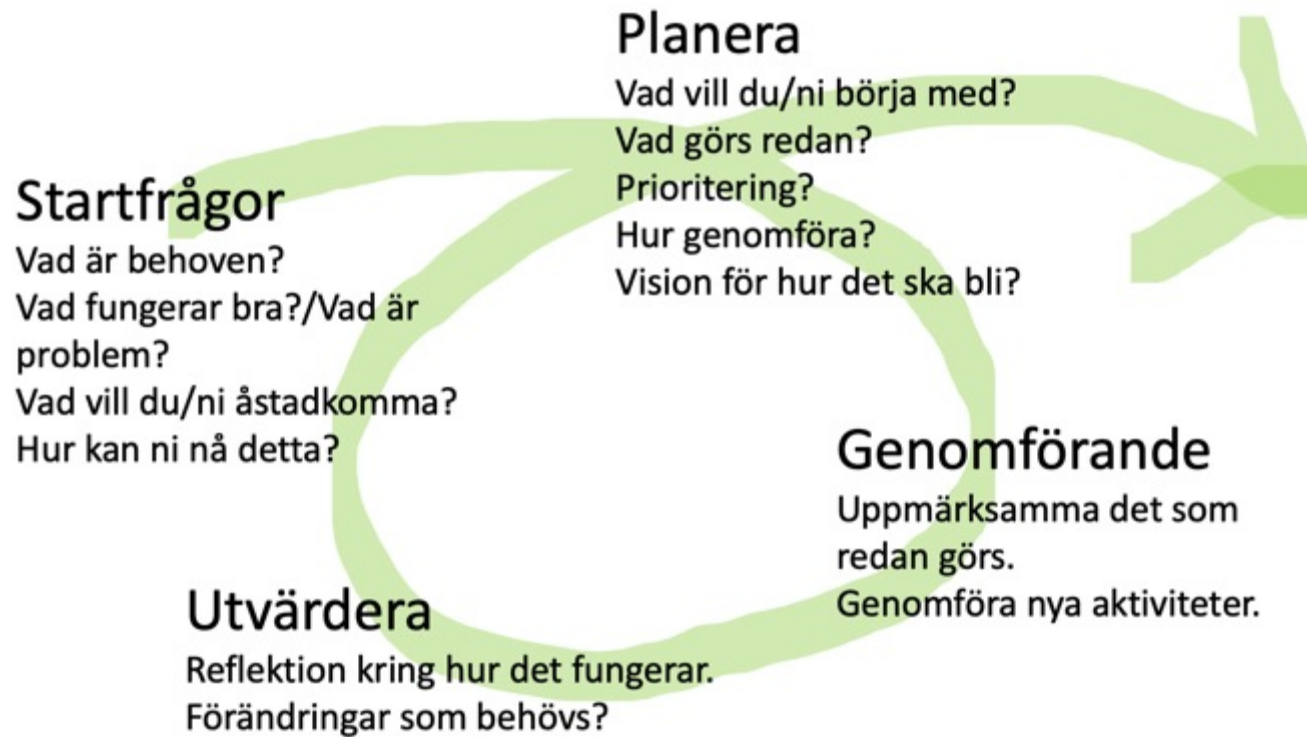
Start

Vattendag vid Simmesjön 13 maj



Tvärgrupp - Processen

- Ulricehamn, Tranemo, Svenljunga, Falkenbergs kommun
- Länsstyrelserna i Västra Götaland och Halland
- Vattenmyndigheten Västerhavet
- Ätrans vattenråd



Vad är på gång?

- **Kommunala vattengrupper** (tjänstepersoner inom olika förvaltningar som berörs av vattenfrågor)
- **Vattenrådet besöker kommuner** (politiken och tjänstemannagrupper) Hur kan vi samverka?
- **Nätverk** för kommunbiologer och miljöstrateger kring projekt och samverkan i avrinningsområdet
- **Kommunrapporter** om inventeringsresultat och ekologisk status från vattenrådet
- **Vattendag** vid Musån i Tranemo i höst
- Rapport om **MUSA-modellen**



Ta hjälp av ett vattenråd!

En resurs att räkna med i fler frågor än du tror!

Sex goda skäl att samarbeta med vattenråd:

- Värdefulla **sakkunskaper** och **lokalkännedom** tas till vara.
- Fler **miljöförbättrande åtgärder** kan genomföras där kommunens resurser kanske inte räcker till.
- **Bättre och mer hållbara planer** kan tas fram med mindre risk för överklaganden.
- **Minskad polarisering** mellan intressegrupper.
- Det **lokala engagemanget** för miljö och hållbar utveckling ökar.
- Möjlighet att genomföra projekt i **bred samverkan** och med en **helhetsbild** över avrinningsområdet.

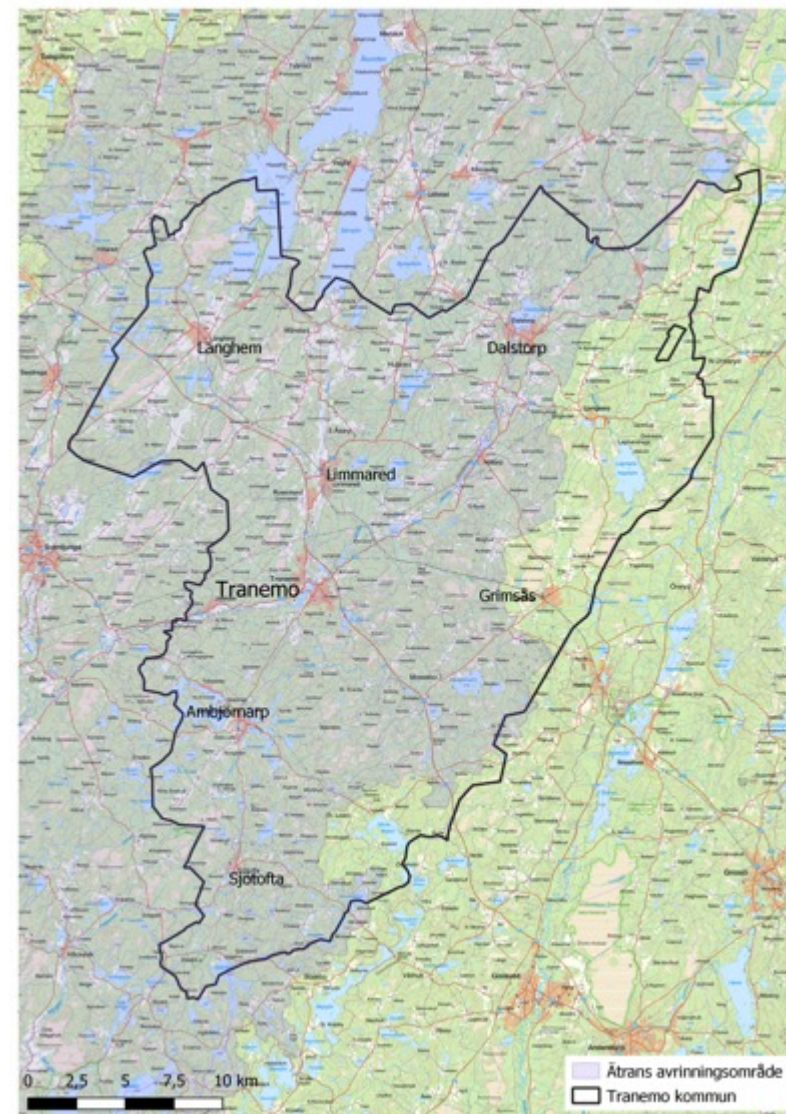


Resultat från Water Co-Governance:

<https://atransvattenrad.se/water-co-governance/>

Vattenarbete i Tranemo

- Deltagande i Ätran och Nissan vattenråd
- VA-plan – vattentjänstplan
- Vattenförvaltningsgrupp -lokal åtgärdsplaner
- Detaljplaner-dagvatten
- Riktlinjer för kommunens skogsförvaltning
- Kalkning



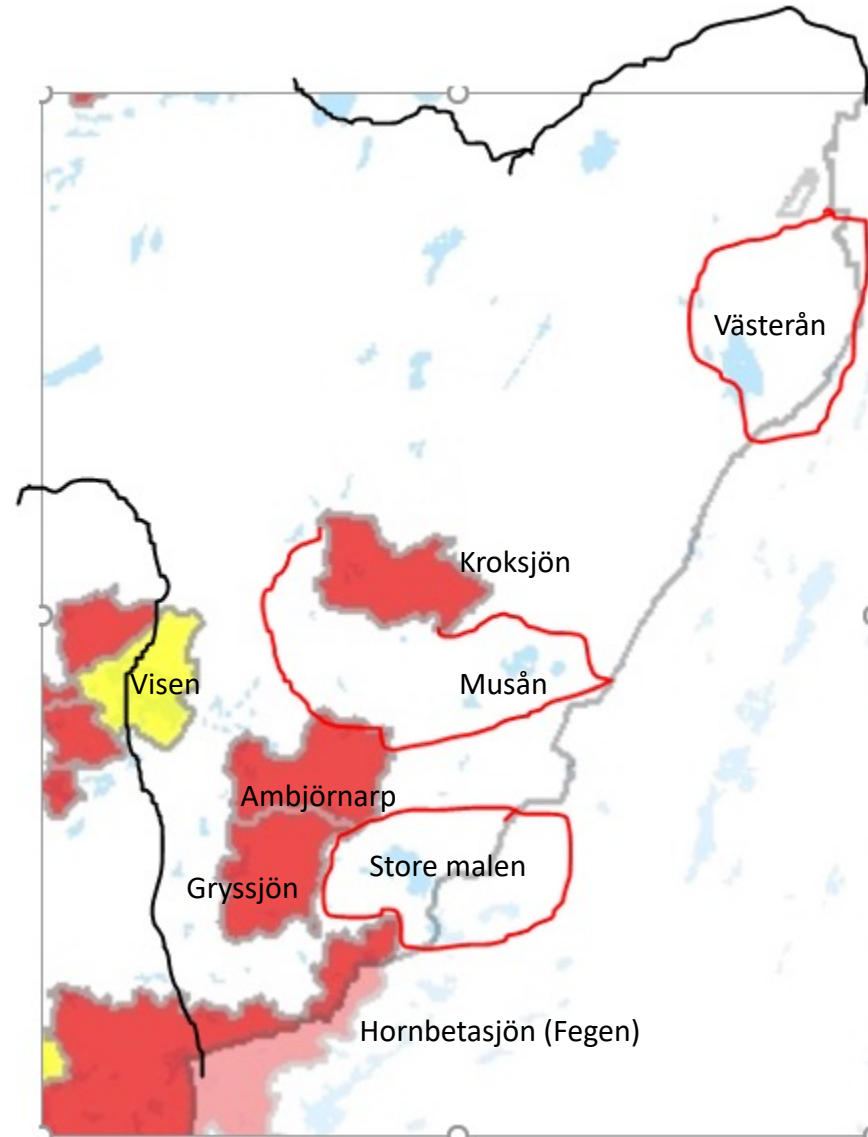
Kalkning

- Pågått sedan 1976
- 8 områden
- 1 vilande
- Ca 375 ton/år

Efter neddragningar:

1-3 områden

156 ton



Hur kan vi hjälpas åt?

- Vad är viktigt för er?
- Hur vill ni arbeta och samverka?
- Vad vill ni samverka om?

TACK!

Ordf. Wanja Wallemyr

070 9917450

wanjawallemyr@gmail.com

Johan Andersson

070 6503953

johan@watercircle.info

Peter Nolbrant

076 81146073

peter.nolbrant@icloud.com

Det finns
många frågor
där vatten berörs:

- biologisk mångfald
- dricksvatten • skogsbruk
- utbildning och skola • säkerhet
- rekreation • samhällsplanering
- kultur • kulturhistoria • energi
- livsmedelsproduktion
- näringslivsutveckling