



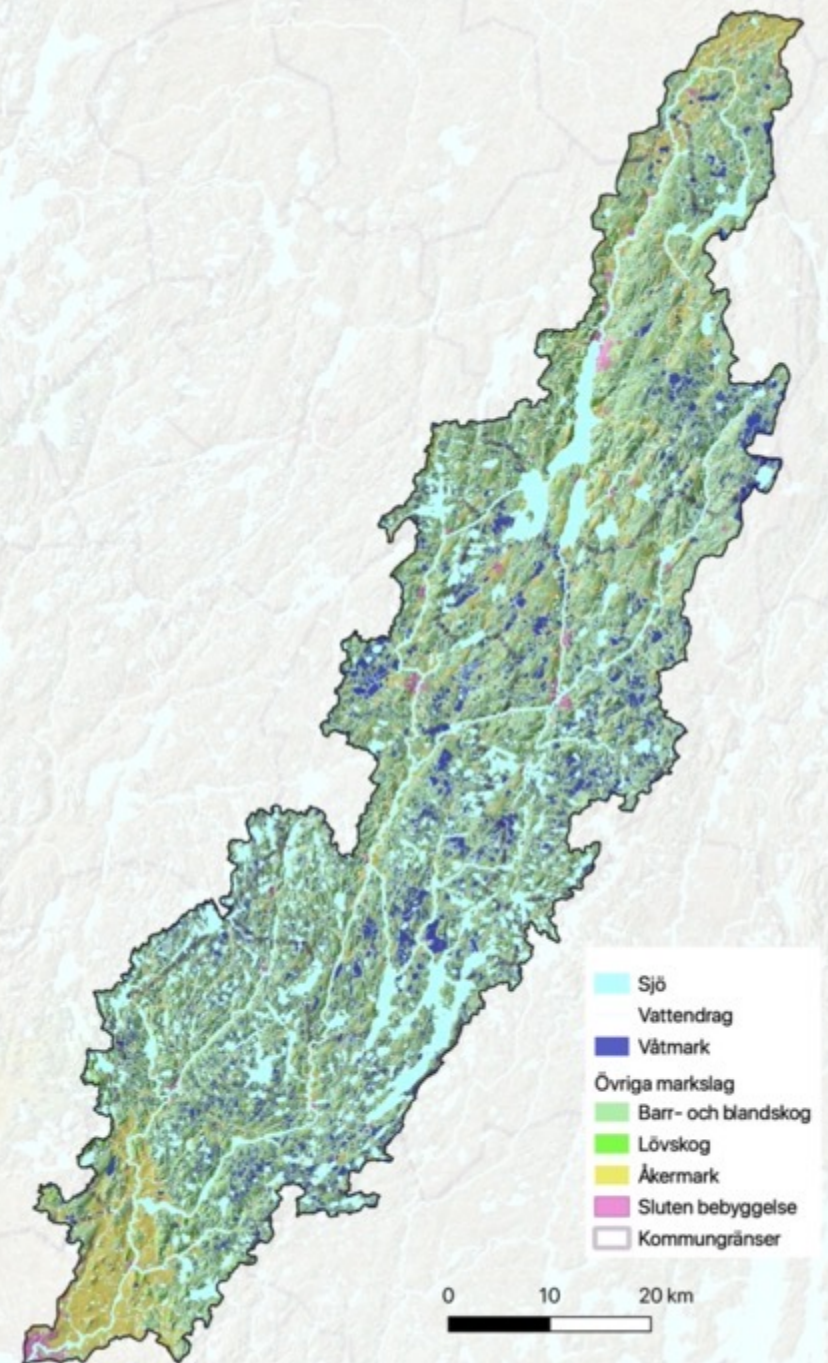
# Ätråns vattenråd

Avrinningsområdesbaserad  
samverkan

Hemsida: <https://atransvattenrad.se>



Vatten förenar  
allt levande



Våtmarker,  
vattendrag,  
sjöar,  
grundvatten

---



# EU:s vattendirektiv

”Vatten är ingen vara vilken som helst utan ett arv som måste skyddas, försvaras och behandlas som ett sådant.”



## Vattenråd i Sverige

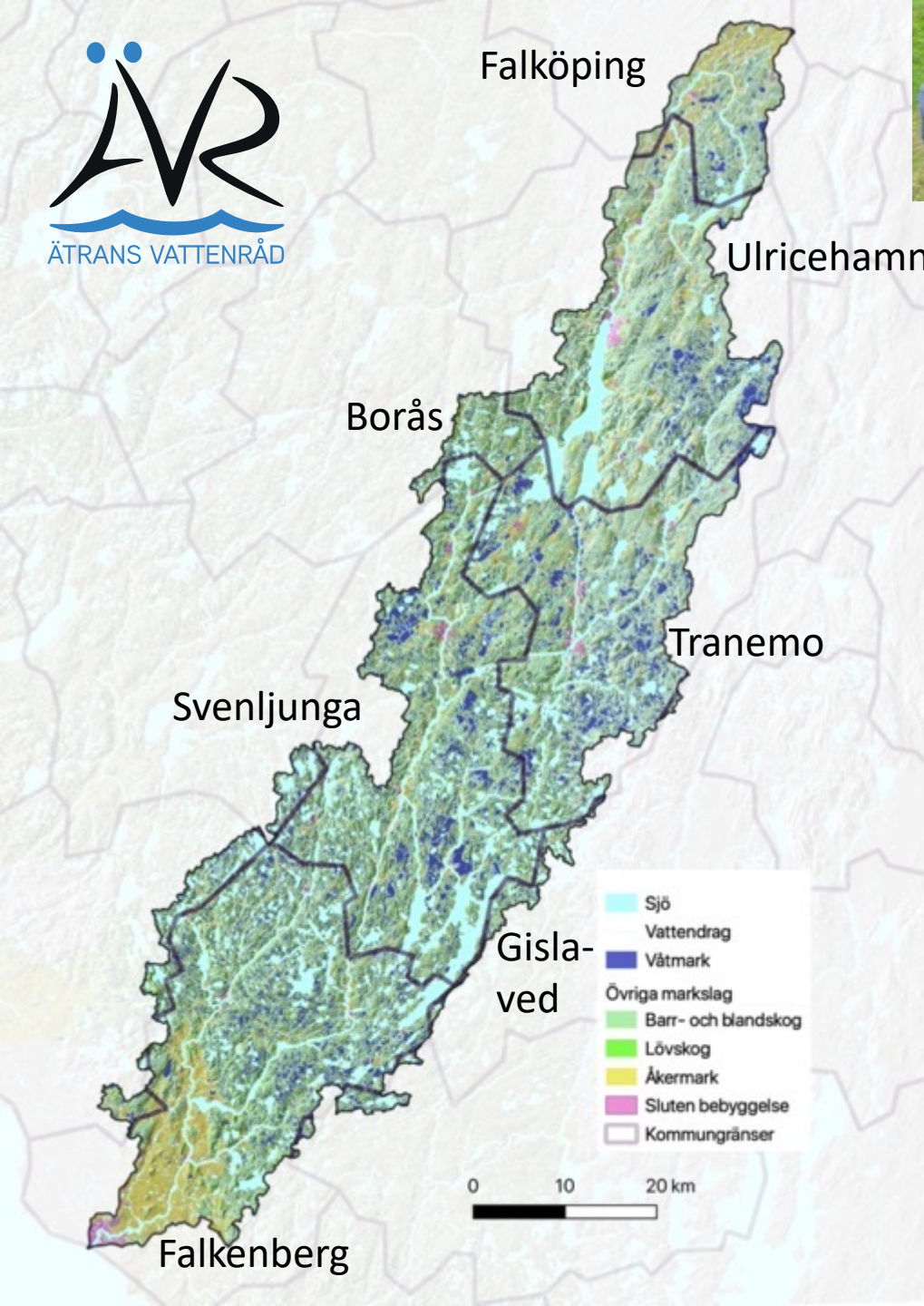
samt avrinningsområden och kustområden



- Krav att uppnå god status i alla vattenförekomster
- Statusen får inte försämrans
- Nytt åtgärdsprogram 2022-2027

## Ledord

- Lokalt deltagande
- Samverkan
- Helhetssyn



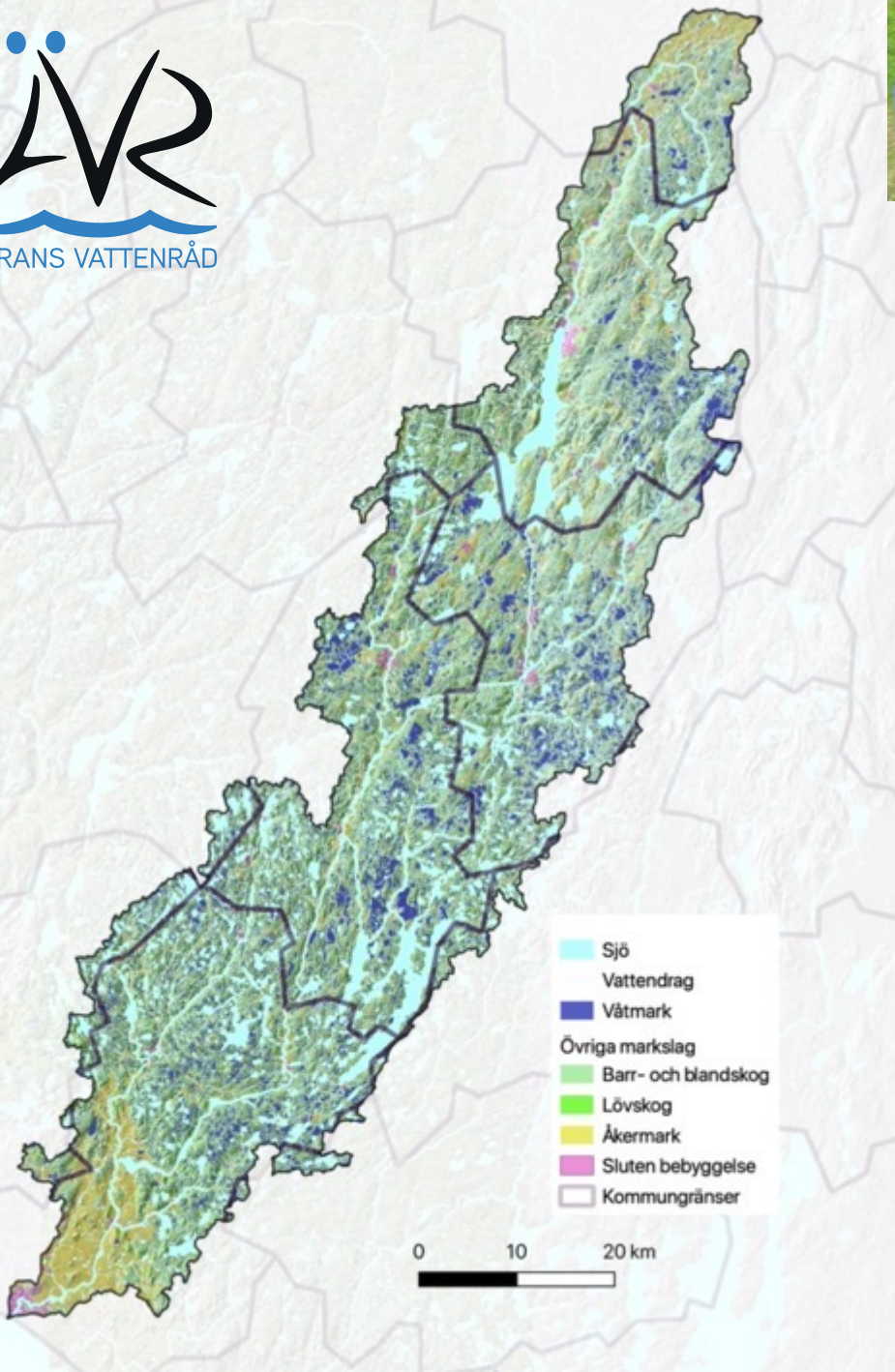
# Vad är Ätråns vattenråd?

- En **ekonomisk förening för samverkan** kring Ätråns vattensystem.
- Bildades 2007. (Tidigare vattenvårdsförbund från 1973.)
- **33 medlemmar** (kommuner (7), företag, föreningar, intresseorganisationer....)
- Serviceavgift (71000 kr/år)
- Söker pengar för projekt. (2023 närmare 3 miljoner kr)
- Har **åtgärdssamordnare** 2020-2024



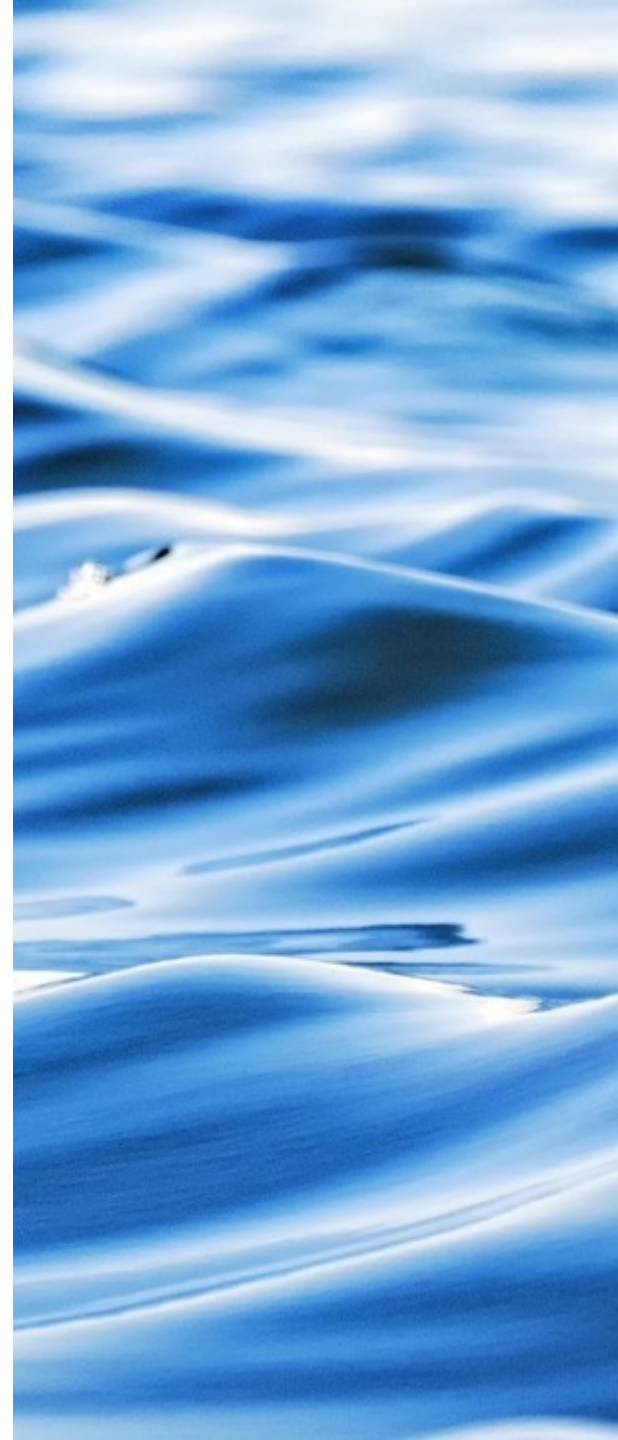
# Vad gör Ätrans vattenråd?

- Årlig **vattenprovtagning** i hela systemet (Samordnad recipientkontroll, SRK, separat serviceavgift).
  - Lagstadgad **egen vattenprovtagning**
  - För att **effektivisera** utförs samordnad recipientkontroll i avrinningsområdet.
- **Kartläggning** av miljöer i och vid vattendragen och våtmarker.
- **Åtgärder och projekt för bättre vattenmiljö**: Ett 40-tal projekt har genomförts eller pågår sedan 2016.
- **Möten och temadagar** om dagvatten, vattenbrist, vattenkraft, Blå hälsa mm.
- **Samverkan och samarbete** med markägare, lokala grupper, skolor, intresseorganisationer, föreningar, företag och kommuner i vattenrådet.



# Organisation

- **Styrelse** med representanter från kommuner (politiker), intresseorganisationer, företag, ideella föreningar
- **Årsmöte** med ombud för medlemsorganisationerna
  - Beslut om budget, verksamhetsplan, val av styrelse mm.
- **Kontakter med tjänstepersoner** på kommuner, VA-bolag
- **Samordnare/sekreterare**
  - Samordning, projektledning, processledning
  - Vissa vattenråd har även åtgärdssamordnare





# Åtgärdssamordnare

2020-2024



- **Lyssna på idéer** från vattenråd, lokala föreningar och markägare.
- Ta fram **förslag till åtgärder**.
- **Kontakta** markägare, företag, föreningar, kommuner och myndigheter för att undersöka intresse.
- **Vattendragsvandringar** och möten i fält för att väcka intresse.
- Hjälpa till med **ansökningar, anmälningar** och **tillstånd**.
- Skapa **vinn-vinn** situationer och en helhetsyn för tex biologisk mångfald, ekosystemtjänster, rekreation, pedagogik och hållbar markanvändning.
- Uppmuntra till att bilda **lokala vattengrupper**.



# Möten och samarbete

- Utgår från det lokala
- Utformar mål och arbete tillsammans
- Lär av varandra
- Nya kontakter och idéer
- Samarbete



Temadag om dagvatten



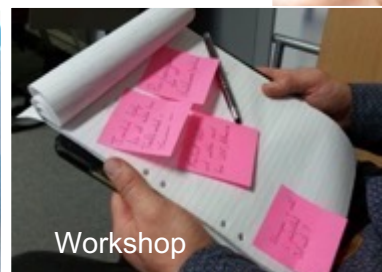
Vattendragsvandring med diktningföretag vid Vartofta



Arbetsgrupper för lokala vattenprojekt



Högvadsåprojektet



Workshop



Vattendragsvandring efter åtgärder med lokal vattengrupp



Temadag om vatten och hälsa

# Vattenpedagogik

- för barn och vuxna

- Samarbete med skolor (T ex gymnasiet i Falkenberg)
- Vatten som pedagogisk utgångspunkt
- Att utforska platsen i ett sammanhang

<https://atransvattenrad.se/skolor/>



# Årlig vattenprovtagning (Samordnad recipientkontroll)

<https://atransvattenrad.se/arsrapporter/>

- Näring (kväve och fosfor)
- pH
- Grumlighet och färg
- Växtplankton och syre i sjöar
- Metaller t ex Hg, Cr, As, Pb, Cd
- Bioindikatorer: kiselalger, bottenfauna, växtplankton
- Elfiske

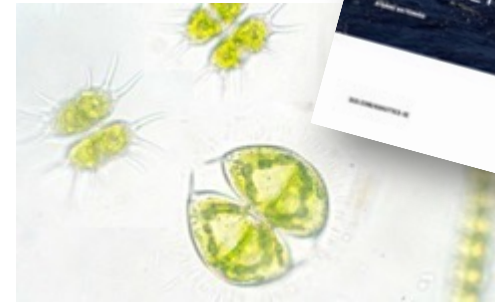
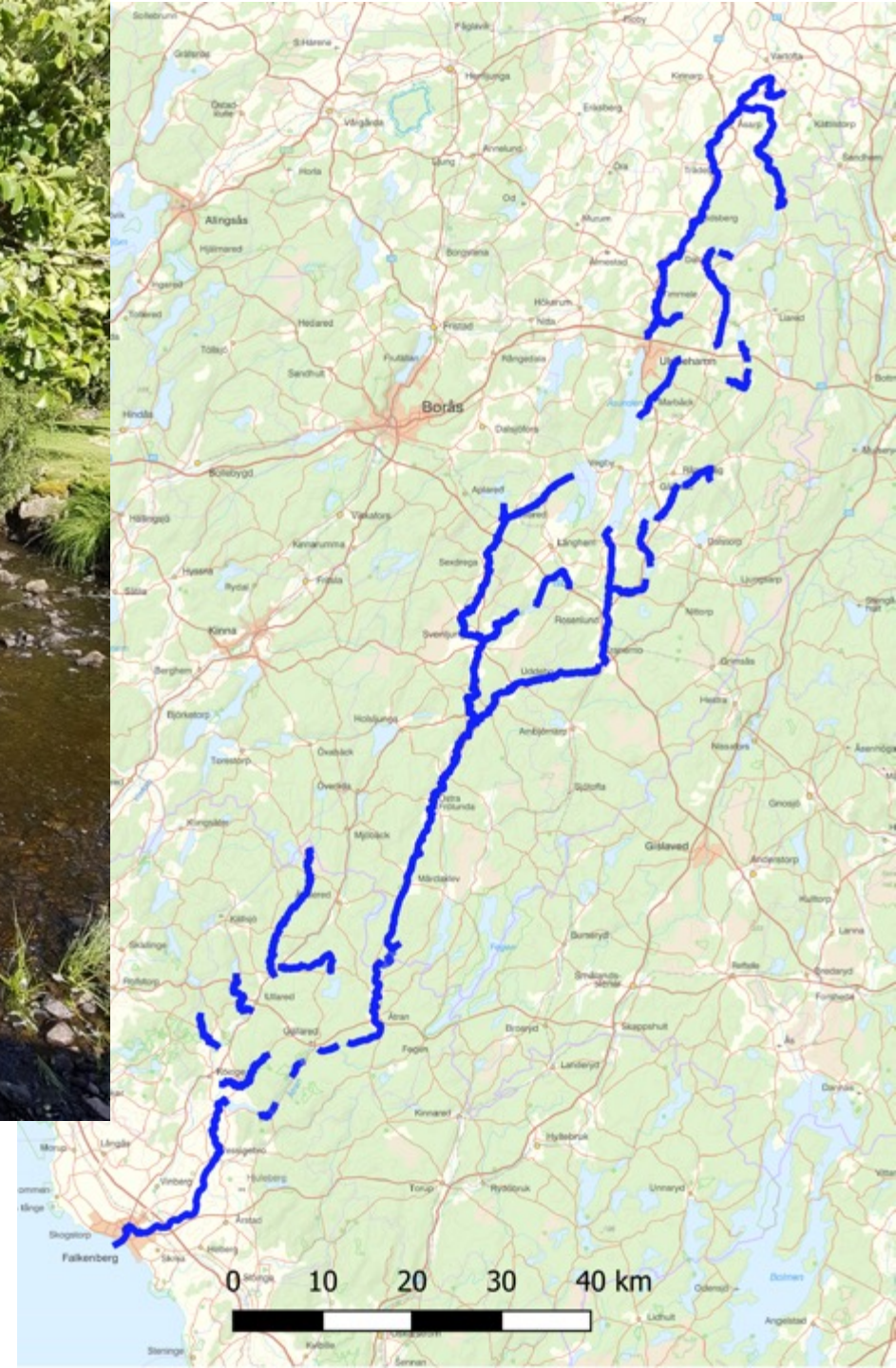


Foto: Ingela Danielsson

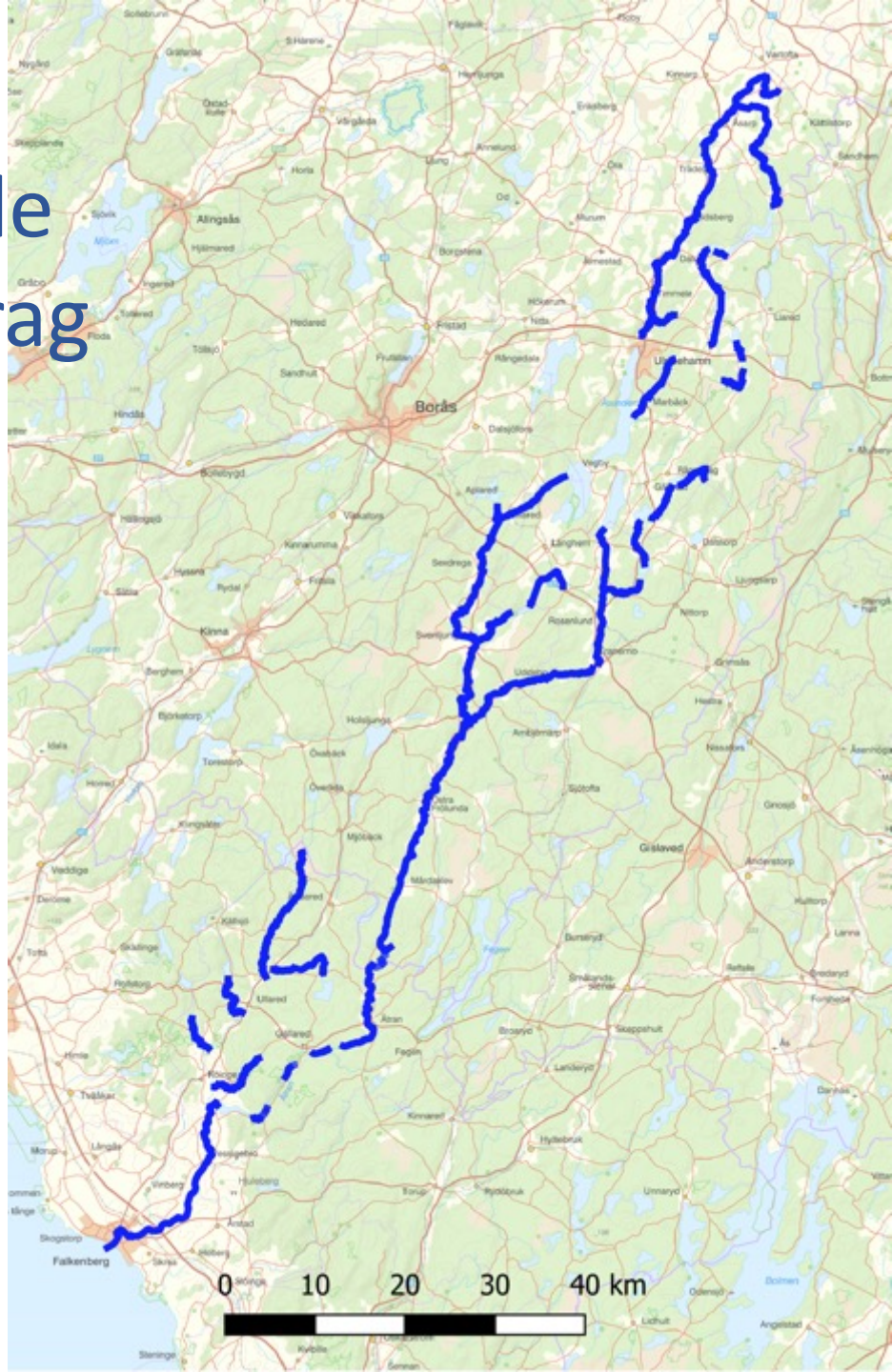


# Kartläggning -Biotopkartering

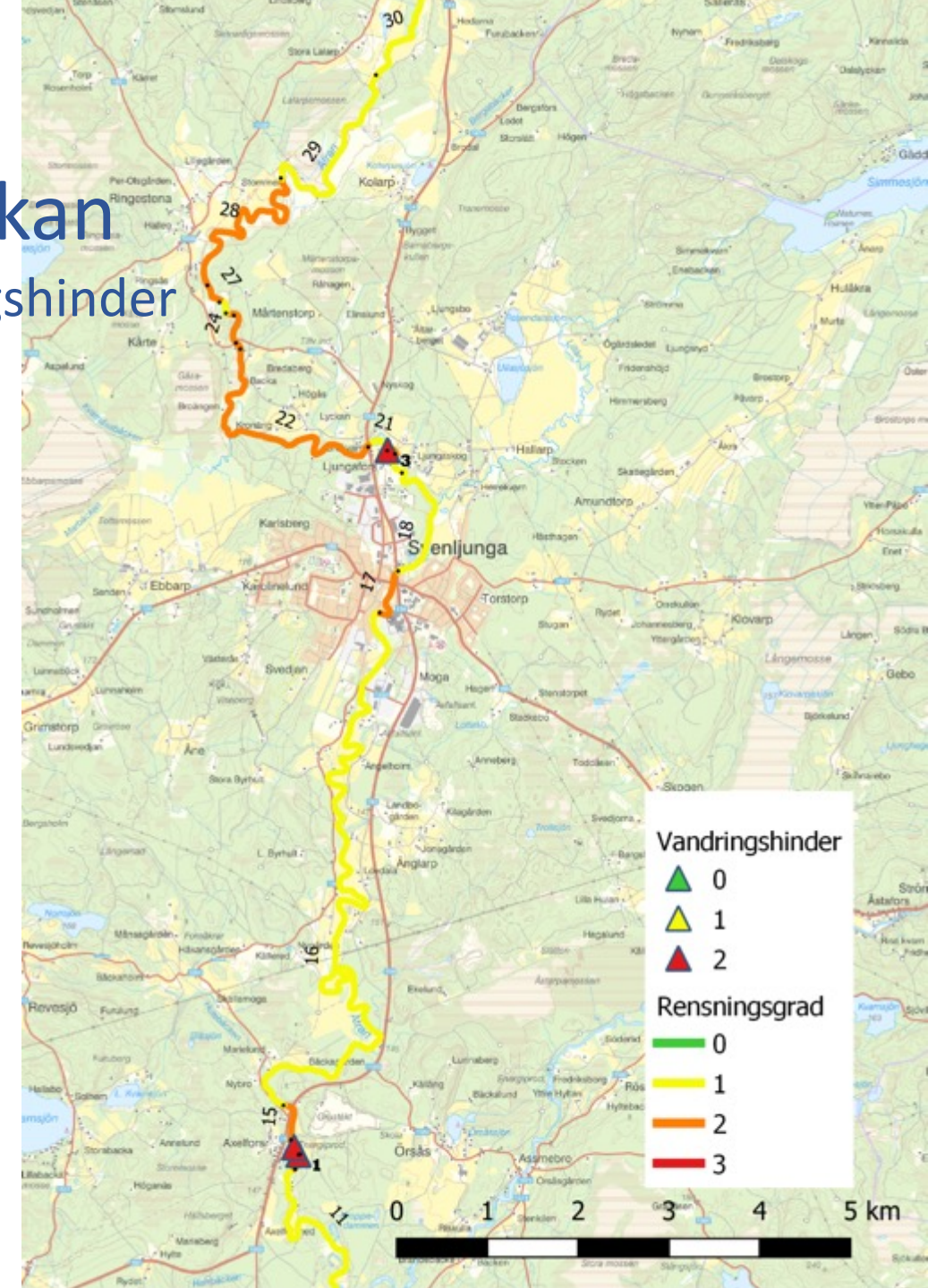
- Ätran och många biflöden har inventerats under 2020-22
- Viktigt kunskapsunderlag
- Åtgärdsförslag för miljöförbättringar



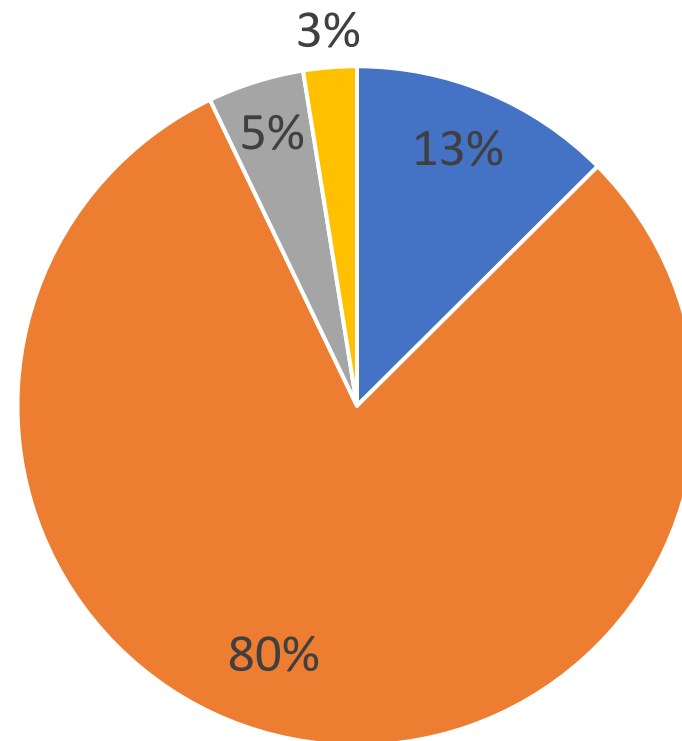
# Karterade vattendrag



# Påverkan vandringshinder

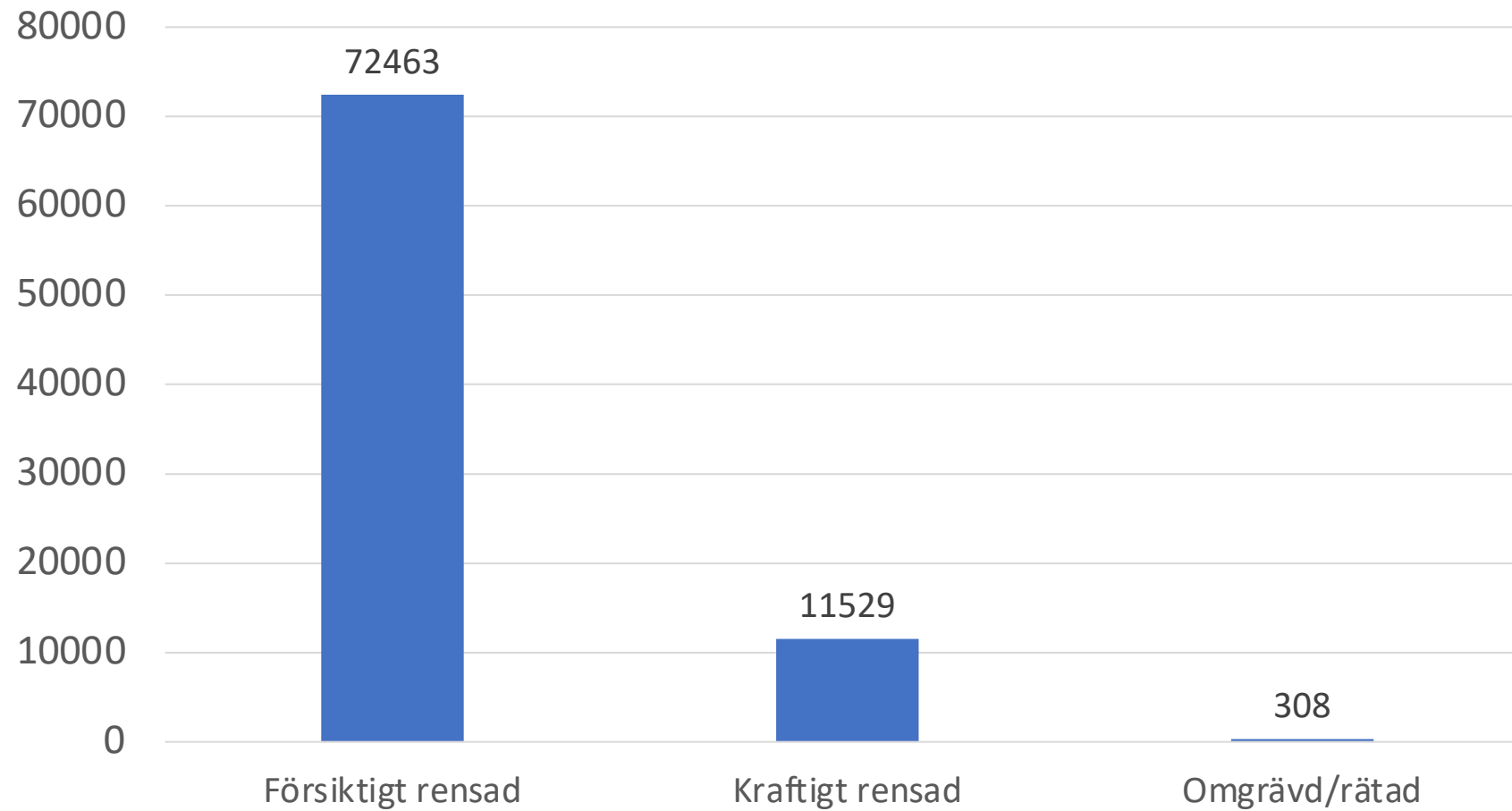


## Uppväxtområden (m<sup>2</sup>)

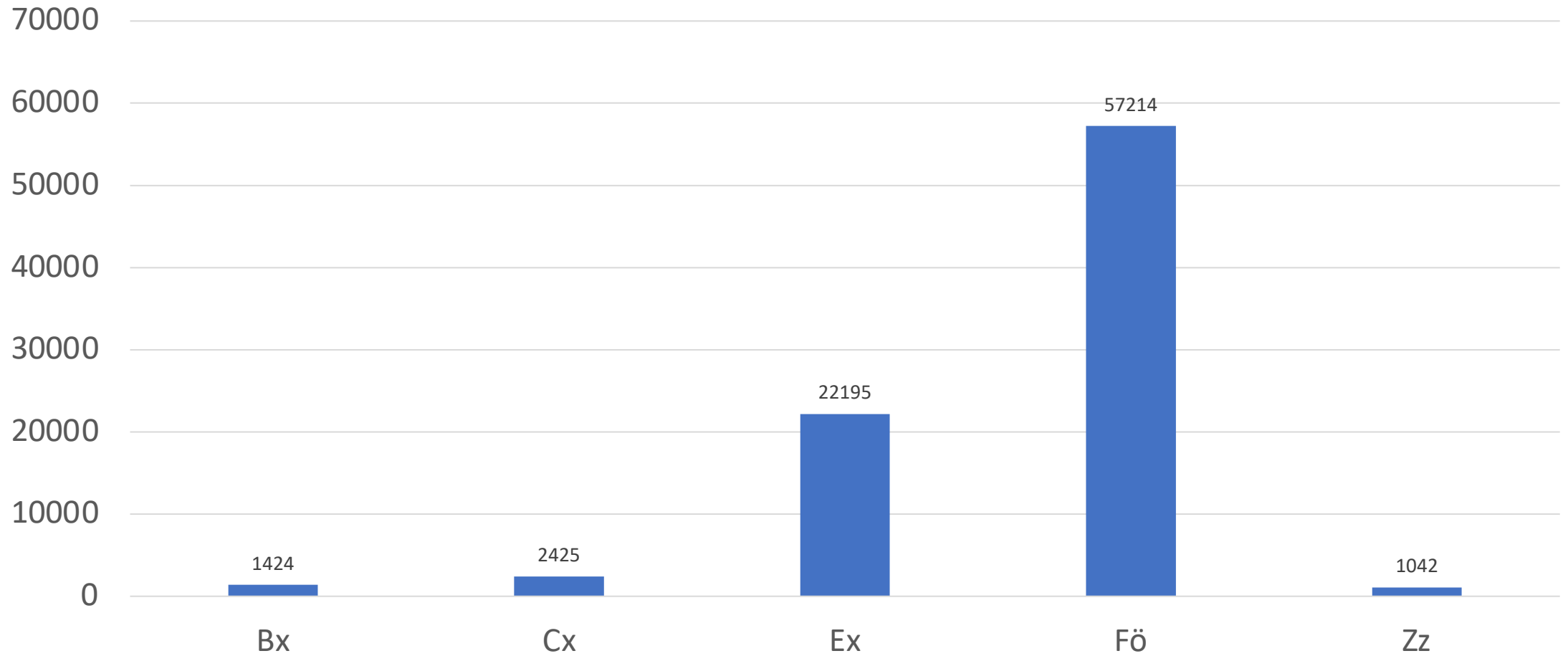


■ Uppväxtområde saknas ■ Möjligt men ej lämpligt ■ Tämligen goda uppväxtområden ■ Goda - Mycket goda uppväxtområden

## Rensningsgrad (m)

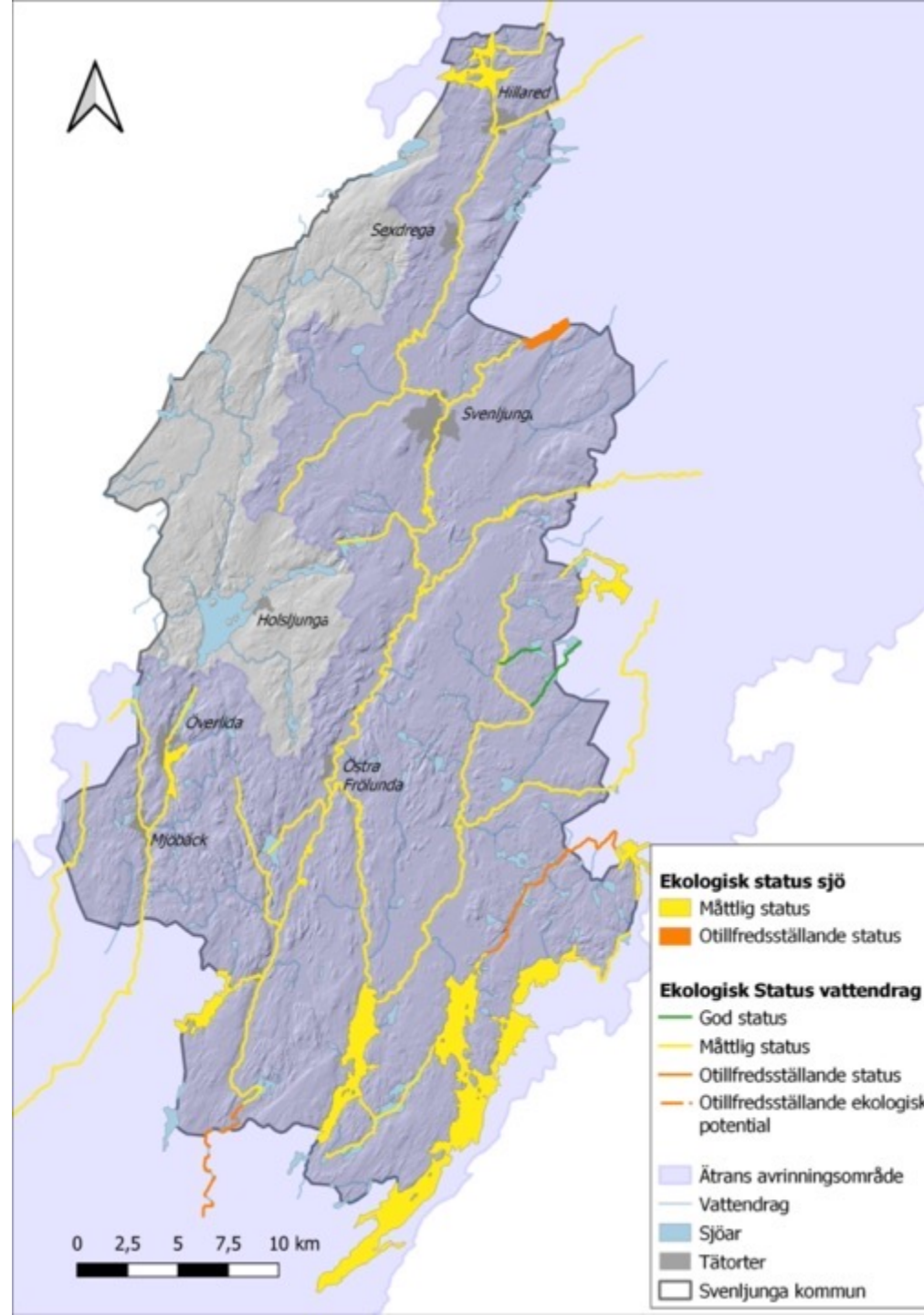


## Hydromorfologisk typ (m)








# Ekologisk status för ytvatten enligt Vattenmyndigheten



# Statusklassning enligt vattenmyndigheten (exempel från kommunen)

 Hög ekologisk status  
 God ekologisk status.



 Måttlig ekologisk status.

 Otillfredsställande ekologisk potential


 Dålig ekologisk potential

Sjö		Sammanvägd Ekologisk status	Ekologisk status					Kemisk status
ID	Namn		Biologiska kvalitetsfaktorer	Fysikaliska-Kemiska kvalitetsfaktorer		Hydro-morfologi		Prioriterade ämnen
			(Fisk, Bottenfauna, Kiselalger)	Näringsämnen	Försurning	Konnektivitet	Morfologi	
WA92146599	<a href="#">Fegen</a>	Yellow	Yellow	Blue	1 Green	Orange	Blue	Red
WA35033061	Gräskan	Yellow	Yellow	Grey	1 Green	Red	Green	Red
WA52749898	<a href="#">Kalvsjön</a>	Yellow	Yellow	Blue	1 Green	Red	Blue	Red
WA46864777	<a href="#">Simmesjön</a>	Orange	Orange	Yellow	Grey	Orange	Blue	Red
WA95735206	<a href="#">Spaden</a>	Yellow	Yellow	Grey	1 Green	Orange	Blue	Red
WA20544708	<a href="#">Stora Hallången</a>	Yellow	Yellow	Grey	1 Green	Orange	Green	Red
WA90848225	<a href="#">Storasjön</a>	Yellow	Yellow	Blue	Green	Red	Green	Red
WA38730213	<a href="#">Såken</a>	Yellow	Yellow	Grey	Grey	Red	Blue	Red
WA50681234	<a href="#">Visen</a>	Yellow	Yellow	Grey	2 Green	Red	Blue	Red

# Statusklassning enligt vattenmyndigheten (exempel från kommunen)

 Hög ekologisk status  
 God ekologisk status.


 Måttlig ekologisk status.


 Otillfredsställande ekologisk potential

 Dålig ekologisk potential


Vattendrag		Sammanvägd Ekologisk status och Ekologisk potential i KMV	Ekologisk status			Kemisk status		Prioriterade ämnen
ID	Namn		Biologiska kvalitetsfaktorer (Fisk, Bottenfauna, Kiselauger)	Fysikaliska-Kemiska kvalitetsfaktorer Näringsämnen Försurning	Hydro-morfologi Konnektivitet Morfologi	Kemisk status		
WA37472304	<a href="#">Assman: sammanflödet med Musån - sammanflödet med Åtran</a>	Yellow	Yellow	Green	Grey	Red	Yellow	Red
WA39767730	<a href="#">Bäck från Porssjön och Nässjön</a>	Yellow	Yellow	Grey	3	Green	Red	Yellow
WA91161325	<a href="#">Bäck från Vitasjön</a>	Yellow	Yellow	Grey	4	Yellow	Green	Red
WA58938549	<a href="#">Drägvedsån</a>	Yellow	Yellow	Grey	3	Green	Red	Yellow
WA57367061	<a href="#">Enhangen och bäck till sammanflödet med Stångån</a>	Green	Yellow	Grey	3	Green	Yellow	Red
WA57111517	<a href="#">Fageredsån</a>	Yellow	Yellow	Blue	3	Green	Yellow	Red
WA63604283	<a href="#">Hulebäcken</a>	Yellow	Yellow	Yellow	3	Green	Yellow	Red
WA39386544	<a href="#">Högvadsån - mellan Stora Hallången och Miöåån</a>	Yellow	Yellow	Yellow	3	Green	Yellow	Red
WA79406054	<a href="#">Högvadsån (Skärshultaån-Miöåån)</a>	Yellow	Yellow	Blue	3	Green	Yellow	Red
WA13871074	<a href="#">Kvarnabäcken</a>	Yellow	Yellow	Grey	3	Green	Green	Red
WA63118670	<a href="#">Kvarnabäcken</a>	Green	Yellow	Grey	3	Green	Yellow	Red
WA17127163	<a href="#">Kvarntorpsån: Gräskan - Fegen</a>	Orange	Orange	Grey	3	Green	Blue	Red
WA61067093	<a href="#">Lilla Hallången till utflödet i Stora Hallången</a>	Yellow	Yellow	Grey	3	Green	Blue	Red

# Statusklassning enligt vattenmyndigheten (exempel från kommunen)

 Hög ekologisk status

 God ekologisk status.

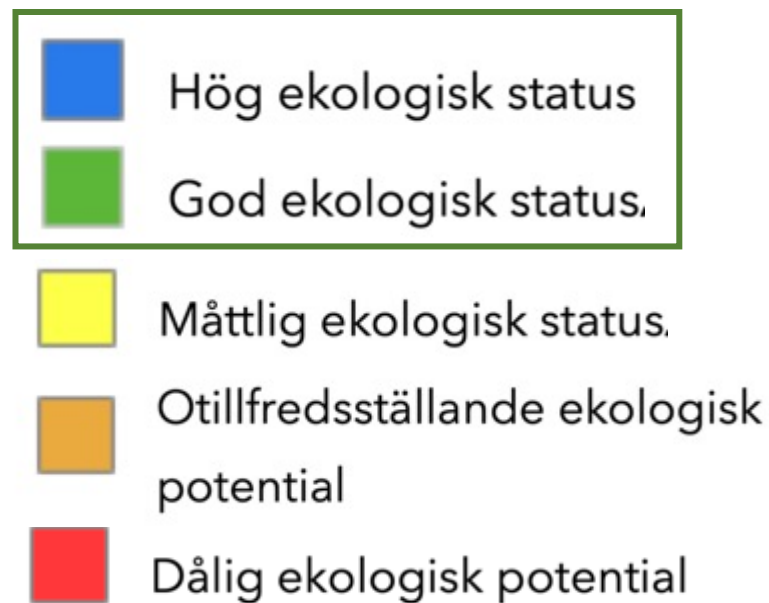
 Måttlig ekologisk status.

 Otillfredsställande ekologisk potential

 Dålig ekologisk potential

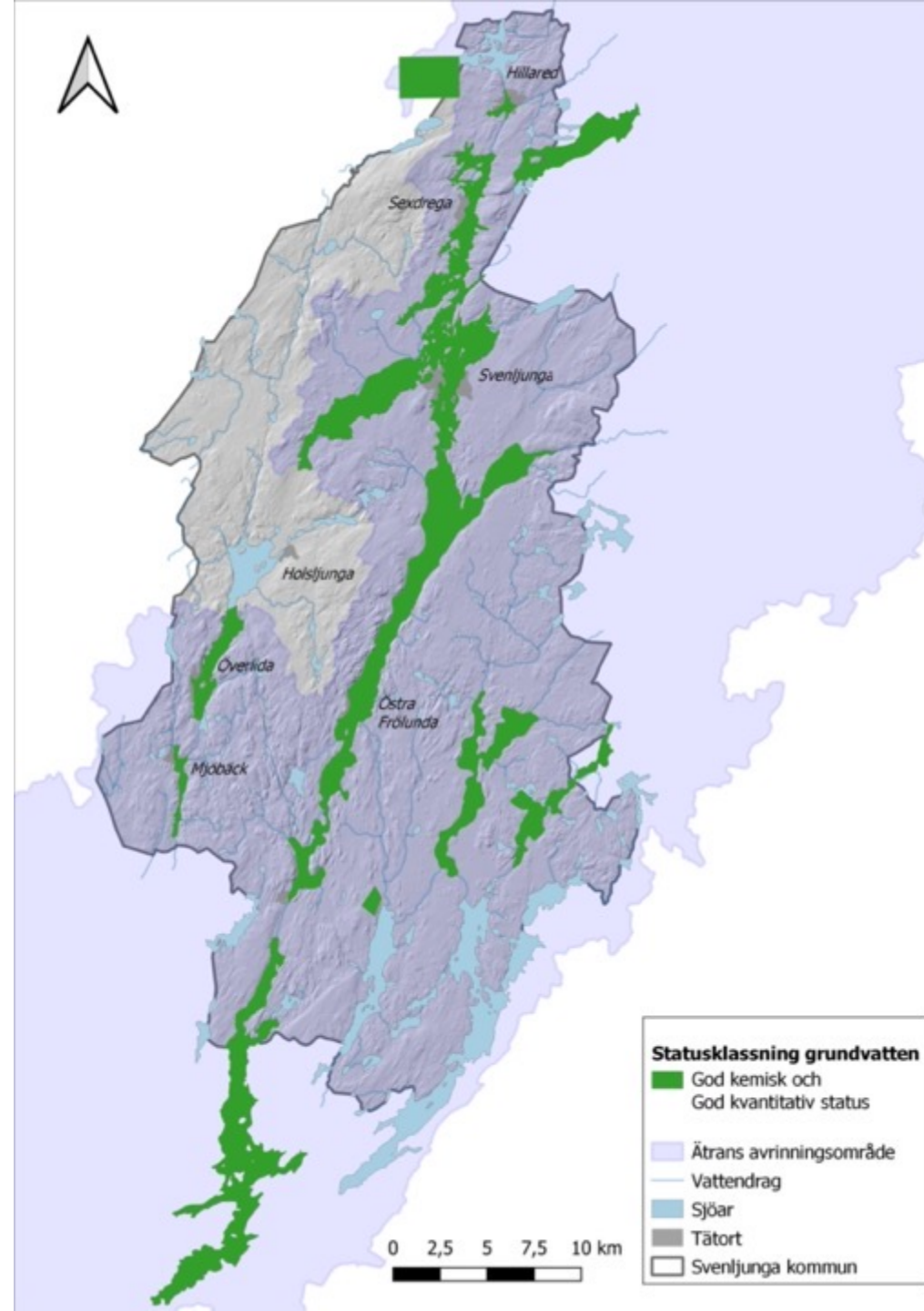
Vattendrag		Ekologisk status					Kemisk status	
ID	Namn	Sammanvägd Ekologisk status och Ekologisk potential i KMV	Biologiska kvalitetsfaktorer		Fysikaliska-Kemiska kvalitetsfaktorer		Hydro-morfologi	
			(Fisk, Bottenfauna, Kiselalger)	Näringsämnen	Försurning	Konnektivitet	Morfologi	Prioriterade ämnen
WA26926743	<a href="#">Lillån: Genom Opperhalen till Visen</a>				5			
WA31898279	<a href="#">Lillån: Kalvsjön - sammanflödet med Ätran</a>							
WA34731138	<a href="#">Lillån: Simmesjön - sammanflödet med Ätran</a>							
WA72301280	<a href="#">Lillån: Såken - sammanflödet med Ätran</a>							
WA24272539	<a href="#">Marbäcken</a>							
WA15919443	<a href="#">Mjöån</a>				6			
WA49985919	<a href="#">Rullån</a>				6			
WA54591009	<a href="#">Spadå: Fegen - Spaden</a>				6			
WA49924356	<a href="#">Spadå: Spaden - Kroksjö</a>				6			
WA26235660	<a href="#">Spångaån</a>							
WA88424317	<a href="#">Stångån: Håvsjö - Kalvsjön</a>				7			
WA56077547	<a href="#">Stångån: Sjöbo - Håvsjön</a>				7			
WA97296659	<a href="#">Fegen till Kalvsjön via Svansjöarna</a>				6			
WA87427152	<a href="#">Ätran (Kvarnabäcken-Skåpanäs)</a>	8						

# Statusklassning enligt vattenmyndigheten (exempel från kommunen)



Vattendrag		Sammanvägd Ekologisk status och Ekologisk potential i KMV	Ekologisk status				Kemisk status
ID	Namn		Biologiska kvalitetsfaktorer (Fisk, Bottenfauna, Kiselalger)	Fysikaliska-Kemiska kvalitetsfaktorer Näringsämnen Försurning	Hydro-morfologi Konnektivitet Morfologi		Prioriterade ämnen
WA47424039	<a href="#">Ätran: Broängen - Svenljunga</a>	■	■	■	■	■	■
WA17538765	<a href="#">Ätran: Hillared - Broängen</a>	■	■	■	■	■	■
WA39562095	<a href="#">Ätran: Mårdaklev - Skåpanäs</a>	■	■	■	■	■	■
WA28887584	<a href="#">Ätran: sammaflöde med Assman - Östra Frölunda</a>	■	■	■	■	■	■
WA28638264	<a href="#">Ätran: Svenljunga - sammaflöde med Assman</a>	■	■	■	■	■	■
WA60475984	<a href="#">Ätran: Åsunden - Hillared</a>	■	■	■	■	■	■
WA31489547	<a href="#">Ätran: Östra Frölunda - Mårdaklev</a>	■	■	■	■	■	■

# Status för grundvatten enligt Vattenmyndigheten



# Kartläggning

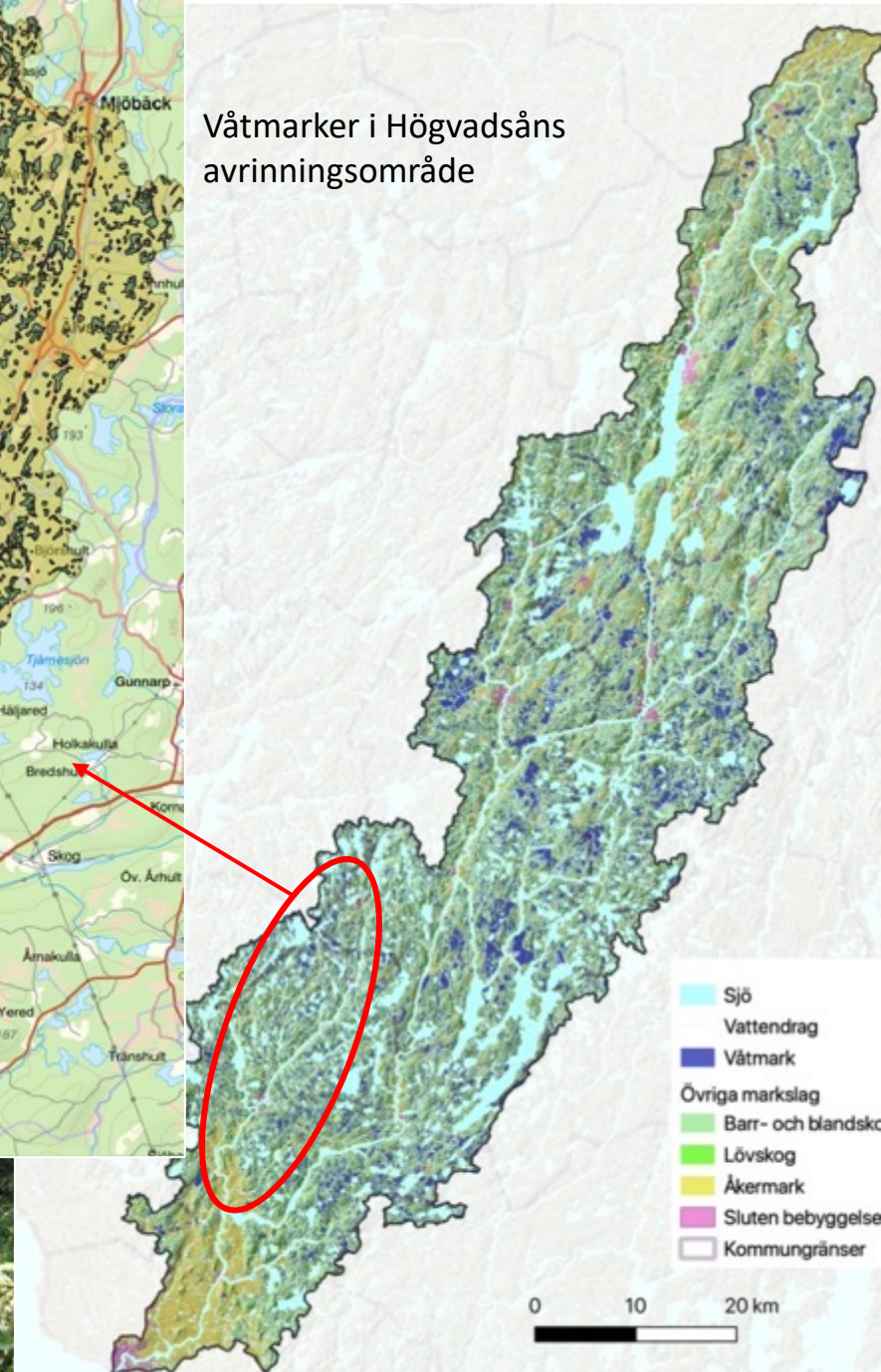
## -Våtmarker 2022-23

*Att hålla vatten i landskapet*

- 1500 våtmarker i skogsmark i fem kommuner
- Viktiga för vattentillgång, klimatanpassning, ekosystem, lagring av koldioxid mm.
- Många kan återvätas genom att gamla diken pluggas utan att påverka skogsbruket



Våtmarker i Högvadsåns  
avrinningsområde



# Exempel på åtgärder som görs

- Skapa vandringsvägar för fisk
- Biotopåtgärder i vattendrag
- Våtmarksanläggning
- Skyddszoner och svämplan



Åtgärder vid vägtrummor



Återvätning av torvmark



Biotopvård vid rensade vattendrag



Våtmarksanläggning



Omlöp för fiks vid dammar



Åtgärder vid vandringshinder för fisk



Skyddszoner



# Det nya åtgärdsprogrammet 2021-2027

Kommunerna, åtgärd 1: Vattenplanering

Kommunerna ska genomföra en *förvaltningsövergripande vattenplanering med en helhetssyn utifrån ett avrinningsområdesperspektiv.....*

.....ska dessutom innehålla

- a) en *plan för vattenanvändning i ett förändrat klimat* med utgångspunkt i den regionala vattenförsörjningsplanen.
  
- b) en *plan för samverkan med berörda kommuner* inom kommunens avrinningsområden.

# MUSA

– Metodutveckling för avrinningsområdesbaserad samverkan 2021-2024

## Syften

### Modell för samverkan? Hur ska vi arbeta?

- Vad är **behoven**?
- Hur använder vi begränsade resurser bättre och **får mer gjort**?
- Hur få bättre **helhetssyn, långsiktighet** och **hållbarhet**?

### En hjälp att genomföra vattenförvaltningen efter kommunens behov och förutsättningar

- **Erfarenhets-** och **kunskapsutbyte**: kommuner, vattenråd, länsstyrelser
- **Samverkan** och **stöd**: länsstyrelse och vattenråd
- Samverkan mellan **parallella frågor** med koppling till vatten



# Vad är mer på gång?

- **Kommunala vattengrupper** (tjänstepersoner inom olika förvaltningar som berörs av vattenfrågor)
- **Vattenrådet besöker kommuner** (politiken och tjänstemannagrupper) Hur kan vi samverka?
- **Nätverk** för kommunbiologer och miljöstrateger kring projekt och samverkan i avrinningsområdet
- **Kommunrapporter** om inventeringsresultat och ekologisk status från vattenrådet
- **Vattendag** vid Musån i Tranemo kommun 29/9



# Inbjudan till Vattnet och skogen - En vattendag vid Musån

**Tid: Fredag den 29/9. Kl.10:00-14:30. Kaffe från 9:30**  
(Kom gärna i god tid eftersom bussen avgår kl. 10:00.)

**Plats: Sågverket vid Grälebo, Mossebo**

8 km från Tranemo på väg 27 mot Gislaved. Sväng in mot Mossebo k:a och kör 500 m.

Framtidens vatten- och skogslandskap! Hur hänger det ihop med resten av vattensystemet? Vad finns i skogens vattendrag och våtmarker? Vad kan vi förbättra? Hur kan vi samarbeta mer?

## Program

**09:30** Kaffe

**10:00** Bussfärd till förmiddagens stationer som handlar om:

**Skogsbruk vid vatten** - Markskoning, hänsyn, blå målklassning i gröna skogsbruksplaner.

**Biotopvård i vattendrag** - Visning hur det praktiskt går till väga och vilka effekterna blir.

**Elfiske och håvning** - Vad finns i vattendraget? Visning fisk och småkryp.

**12:00** Bussfärd tillbaka och lunch som vi bjuder på.

I samband med lunchen: **Invigning av kalkdoseraren i Musån.**

**13:00** Eftermiddagens stationer som handlar om:

**Återvätning av våtmarker** - Hur går man till väga och vilka är effekterna?

**Kalkning** - Hur kalkningen går till, omfattning och betydelsen av den.

**Samarbete och åtgärdsprogram** - Vad innebär Åtgärdsprogram för vatten och hur kan vi samarbeta mer inom avrinningsområden?

**14:30** Avslut

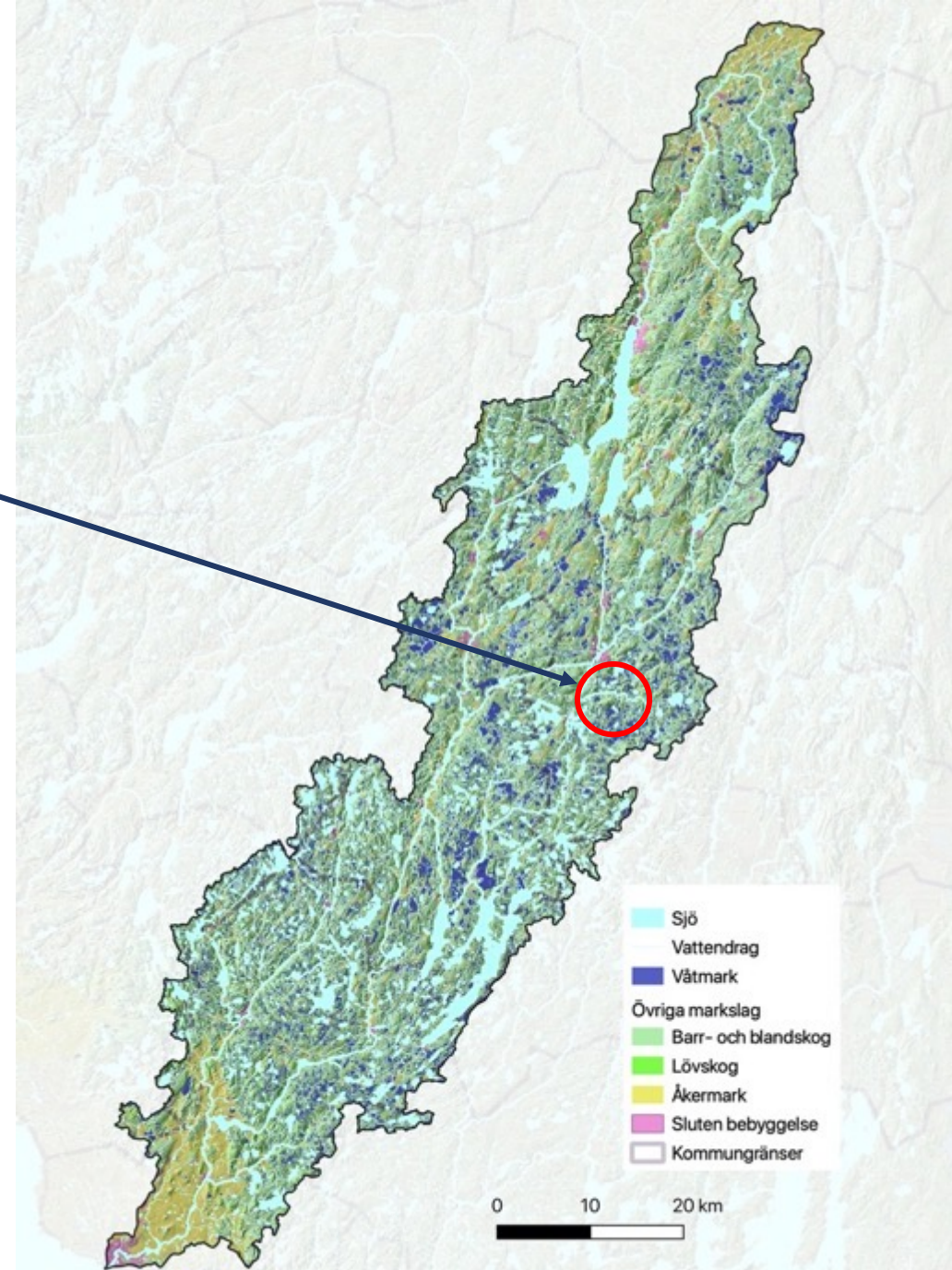
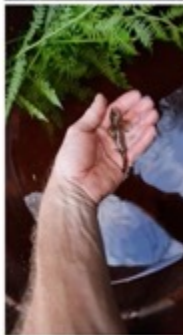
**14:35** Möjlighet för alla som vill att titta på ett återvättningsprojekt (cirka 1 tim).

*Toavagn och stolar finns där vi äter lunch och vid eftermiddagen. Det går även ta med stol till förmiddagen för den som önskar.*

**Anmälan senast 22 september till (obs. begränsat antal deltagare!):**  
Peter Nolbrant [biodivers@icloud.com](mailto:biodivers@icloud.com) 076-8114607

Ange eventuella allergier mm. Anmälan är bindande eftersom det ingår kostnadsfri lunch. Avanmälan behövs senast två dagar före mötet.

Ätrons vattenråd i samverkan med Södra, LRF, Skogsstyrelsen, länsstyrelsen Västra Götaland och Tranemo kommun  
Som en del av MUSA (Metodutveckling för avrinningsområdesbaserad samverkan)



# Ta hjälp av ett vattenråd!

En resurs att räkna med i fler frågor än du tror!

Sex goda skäl att samarbeta med vattenråd:

- Värdefulla **sakkunskaper** och **lokalkännedom** tas till vara.
- Fler **miljöförbättrande åtgärder** kan genomföras där kommunens resurser kanske inte räcker till.
- **Bättre och mer hållbara planer** kan tas fram med mindre risk för överklaganden.
- **Minskad polarisering** mellan intressegrupper.
- Det **lokala engagemanget** för miljö och hållbar utveckling ökar.
- Möjlighet att genomföra projekt i **bred samverkan** och med en **helhetsbild** över avrinningsområdet.



Resultat från Water Co-Governance:

<https://atransvattenrad.se/water-co-governance/>



# Hur kan vi hjälpas åt?

- Vad är viktigt för er?
- Hur vill ni arbeta och samverka?
- Vad vill ni samverka om?

# TACK!

Ordf. Wanja Wallemyr

070 9917450

wanjawallemyr@gmail.com

Johan Andersson

070 6503953

johan@watercircle.info

Peter Nolbrant

076 81146073

peter.nolbrant@icloud.com

Det finns  
många frågor  
där vatten berörs:

- biologisk mångfald
- dricksvatten • skogsbruk
- utbildning och skola • säkerhet
- rekreation • samhällsplanering
- kultur • kulturhistoria • energi
- livsmedelsproduktion
- näringslivsutveckling